

●カタログに掲載の製品は、あらゆる状況においての映像の記録を保証するものではありません。●本製品は、事故の証拠として裁判などで効力を保証するものではありません。●本製品の故障や、本製品使用によって生じた障害、及びmicroSDカードに保存されたデータ破損、それらによる損害について、当社は一切その責任を負いかねます。●本製品は、車両の走行状態、事故時の状況を記録するための機器です。その他の目的やいたずら用途に使用した場合は、個人情報保護法やプライバシーの侵害、肖像権に抵触する場合があります。またこれらの件について当社は一切の責任を負いかねます。●本製品は、日本国内のみで使用できます。海外では使用できません。●本製品の運転支援機能は、あくまでドライバーの運転をサポートするもので、事故を未然に防ぐものではありません。またすべての危険を警報するものではありません。GPS信号が受信できない場合は運転支援機能は動作しません。デジタルカメラの画像処理技術を用いた運転支援機能です。車両に搭載されている純正品のミリ波レーダー、赤外線カメラ、ソナーカメラなどが持つ支援機能精度とは異なり、画像処理技術の範囲で実現した動作精度となります。さまざまな状況により意図したように働かない場合がありますが、故障ではありません。本製品を使用中に事故が発生した場合でも、運転支援機能の作用が無、使用者の事情に関わらず、当社は一切の責任を負いません。●運転時は交通ルールを守り、前方車との車間距離や周囲の状況、運転環境に注意して必要に応じてブレーキかけなど安全運転に努めてください。また、本機を取扱説明書に従い正しく使用していた場合でも、動作を完全に保証するものではありません。万が一、それに伴う損失が発生しても当社は一切その責任を負いかねますので、あらかじめご了承ください。●運転中は走行中に液晶画面などを注視したり、操作しないでください。●LED信号機の色が認識できなかったり、映像がちらついたり、点滅しているような映像が記録される場合がありますが、本製品の故障による症状ではありません。信号機の識別や記録に関して、当社は一切の責任を負いかねます。●取付は、説明書を良く読み、フロントガラス上部からフロントガラス全体の20%の範囲内、または運転者の前方視界を妨げない(ルームミラーで隠れる位置)位置に取り付けてください。●2ndカメラ(リア用、車室内用)を取り付ける場合は、取扱説明書の「使用上の注意」の「取り付け上の注意」をご確認ください。●ワイパーのふき取り範囲に入るように取り付けてください。●車検証ラベルなどに重ならないように注意して取り付けてください。●運転やエアバッグ動作の妨げにならないように注意して取り付けてください。●地デジなどテレビアンテナの近くや、電装品の近くには設置しないでください。テレビの受信感度の低下やチャタリング、ノイズの原因になる可能性があります。●本機を運転支援システム搭載車に取り付ける場合は、車両の取扱説明書を確認して運転支援システムの妨げにならない場所を選んで取り付けてください。●カメラのレンズをふさいだり、汚したり、レンズの近くに反射物を置かないでください。●自動車のフロント/リアガラスにコーティング剤が使用されている場合は、録画品質に影響が出る可能性があります。●フロント/リアガラスが電波を通さないガラス(熱反射ガラスや断熱ガラス)の場合、GPSの受信感度が低下します。●無線LANを使う場合は、取扱説明書の「使用上の注意」にある「無線LANについて」をよくお読みになり正しくお使いください。●使用後は、長時間使用しない場合は、シガープラグを抜いてください。車種によってはエンジンが切ってもシガーライター電源が切れない場合があります。火災やバッテリー上がりの原因になる場合があります。●これらの仕様及びデザインは、技術開発に伴い予告無く変更になる場合があります。●このカタログに掲載の液晶画面などの画像はハメコミ合成のイメージです。●microSDHC、microSDXCロゴはSD-3CLLCの商標です。●Microsoft、Windowsは、米国Microsoft Corporationの米国およびその他の国における商標または登録商標です。●Apple Mac OS Xは、米国およびその他の国で登録された米国Apple Inc.の商標です。●Android™およびYouTube™は、Google LLCの商標または登録商標です。●Facebookは、Facebook, Inc.の登録商標です。●STARVISおよびSTARVISは、ソニー株式会社の商標です。●リアレコ「ナカレコ」「360°レコ」「KENWOOD ROUTE WATCHER」「DRIVE REVIEWR」「スモークシール」は、株式会社JVCケンウッドの商標または登録商標です。

安全点検のお願い	このような症状はありませんか	ご使用中止
	<ul style="list-style-type: none"> ●電源コードが傷んでいる。 ●変なにおいがしたり、煙が出たりする。 ●内部に水や異物が入った。 	<ul style="list-style-type: none"> ●車載電源ケーブルから製品を抜いて必ずお買上げの販売店にご相談ください。

製品のお問い合わせは **JVCケンウッド カスタマーサポートセンター**

固定電話からはフリーダイヤル ☎ **0120-2727-87**

携帯電話・PHSからのご利用は ナビダイヤル **0570-010-114**

一部IP電話からのご利用は **045-450-8950**

受付時間：月～金曜日 9:30～18:00 土曜日 9:30～12:00 / 13:00～17:30 (日、祝日、および弊社休業日は休ませていただきます)

安全に関するご注意

- 正しく安全にお使いいただくため、ご使用前に必ず「取扱説明書」と「安全上の注意」をよくお読みください。
- ドライバーが操作する場合は、必ず安全な場所に車を止めてから操作および確認を行ってください。

●お買い求めは当店で



表示を正しく
家電公取協会員

当社は、適正な表示を推進しています。

株式会社 JVCケンウッド
〒221-0022 横浜市神奈川区守屋町3-12

www.jvckenwood.com

カタログ番号 CAA-DRV2104 2021年4月作成



▶前後撮影対応
2カメラドライブレコーダー
DRV-MR760 NEW

HIGH QUALITY DRIVE RECORDER

「あおり運転」対策機能充実モデル
後方だけでなく、前方からの危険運転車もすばやく検知し、ドライバーへの警告と記録映像を自動保存します。

事故時補償制度
対象製品

ケンウッドのドライブレコーダーは、交通事故時
ドライブレコーダー買替補償金制度に加入しています。

費用負担
なし

買替保証金
4万円



ドライブレコーダーのご購入者および使用者が、ドライブレコーダーを設置した車両でレッカー搬送を伴う交通事故にあわれた場合、ドライブレコーダーの再購入費用およびその諸経費を補てんする目的で、ドライブレコーダー協会から一律4万円の補償金が支払われる制度です。事前登録されない限り補償金をお支払いできませんので、購入後1か月以内に商品パッケージにあるマークから申込用サイトにアクセスして、ご登録をお願いいたします。

ドライブレコーダーはケンウッド

あなたにピッタリなドライブレコーダーは どのタイプ？

▼KENWOOD Drive Recorder Type introduction

車の前と後ろを同時録画できる。
後方車のあおりなど危険運転も記録。

車の前後左右、室内も録れる。
ドライブ中、駐車中の360°映像を記録。

業界最高レベルの高画質録画を実現。
ナンバープレートもくっきり記録。

カーナビとスマートに連携。
ナビの大画面で前後の映像をすぐに確認。



画像はイメージです。



画像はイメージです。



画像はイメージです。



画像はイメージです。

前方 録画 **後方 録画** **前方・後方同時録画**
2カメラモデル
前方・後方同時に録画できる
フロント/リアカメラ搭載の2カメラ。
前方・後方のあおり運転も記録できます。

前後左右360° 録画 **360°水平全方位録画**
360°カメラモデル
前方・後方のあおり運転、追突や、
側面からの幅寄せなどの映像も
同時に録画可能です。

前方 録画 **高画質・高機能録画**
1カメラモデル
デジタル放送と同じフルハイビジョンで
映像をくっきりきれいに記録できる
高画質・高機能タイプの1カメラ。

前方 録画 **後方 録画** **彩速ナビ連携型**
2カメラモデル
スマートにカーナビと連携したい。
撮影した前後の映像をナビ画面で確認。
同時録画できる安心の2カメラ。

AI SENSING
後方からの急接近車や
蛇行運転車を自動検知する
AIセンシング機能搭載
▲AIセンシング機能搭載
前後撮影対応
2カメラドライブレコーダー
DRV-MR8500 NEW
リア用
詳しくはP7へ

▲前後撮影対応
2カメラドライブレコーダー
DRV-MR760 NEW
DRV-MR745
DRV-MR740
DRV-MR450 NEW
リア用

▲前・車室内同時録画対応モデル
▲車室内撮影対応
2カメラドライブレコーダー
DRV-MP760 NEW
DRV-MP740
前カ用

詳しくは P13へ

別売ケーブル使用で最長24時間の
動体検知対応駐車録画が可能な360°カメラ。
別売のリアカメラとセットなら後方も録画
▲360°撮影対応
ドライブレコーダー
DRV-C750 NEW
360° 録画
▲リアカメラ
CMOS-DR750
(別売オプション)
NEW

フルハイビジョンの約2倍の
高解像度で360°まるごと撮影。
録画した映像はスマートフォンの
専用アプリですぐに確認
▲360°撮影対応
ドライブレコーダー
DRV-CW560 NEW
360° 録画

詳しくは P21へ

夜間ドライブでもくっきり録画
STARVIS搭載
▲ドライブレコーダー
DRV-650/W650
(DRV-W650は無線LAN対応)
KENWOOD史上最高レベルの
「高画質」と「長時間録画」の両立
▲ドライブレコーダー
DRV-830

お好みのカラーが選べるコンパクトスタンダードモデル
▲ドライブレコーダー
DRV-355/DRV-350-B/-S/-L NEW
DRV-250 NEW

詳しくは P25へ











前後2カメラのセットモデル
▲ナビ連携型
前後撮影対応
2カメラドライブレコーダー
DRV-MN940*
DRV-MN940B*
※対応モデルはP29をご確認ください。

フロント用・リア用セパレートモデル
▲ナビ連携型
ドライブレコーダー
(フロント用)
DRV-N530
▲ナビ連携型
ドライブレコーダー
(リア用)
DRV-R530
※DRV-R530はDRV-N530との同時接続が必要です。

詳しくは P29へ

主な機能がひと目でわかる、タイプ別ドライブレコーダー早見表

▼KENWOOD Drive Recorder FULL LINE-UP

タイプ	2カメラ ドライブレコーダー				360° ドライブレコーダー		1カメラ ドライブレコーダー			ナビ連携型 ドライブレコーダー	
	前後同時録画	前後同時録画	前後同時録画	前+車室内同時録画	360°録画	360°録画	前方録画	前方録画	前方録画	前後同時録画	前方/後方録画
型式	 DRV-MR8500 NEW	 DRV-MR760 NEW DRV-MR745 DRV-MR740	 DRV-MR450 NEW	 DRV-MP760 NEW DRV-MP740	 DRV-C750 NEW	 DRV-CW560 NEW	 DRV-830	 DRV-650 DRV-W650	 DRV-355 NEW DRV-350-B/-S/-L DRV-250 (GPS無しモデル)	 DRV-MN940 DRV-MN940B	 DRV-N530 DRV-R530
モニターサイズ	2.7型 フルカラー-TFT液晶	2.7型 フルカラー-TFT液晶	2.0型 フルカラー-TFT液晶	2.7型 フルカラー-TFT液晶	2.4型 フルカラー-TFT液晶	—	3.0型 フルカラー-TFT液晶	2.7型 フルカラー-TFT液晶	2.0型 フルカラー-TFT液晶	ナビゲーションの モニターを共有	ナビゲーションの モニターを共有
録画画質	WQHD / 3M / Full HD / HD / WVGA	Full HD / HD	Full HD / HD	Full HD / HD	ラウンド:1856×1856 パノラマ:1920×960 2分割:2048×1536 4分割:2048×1536	2160×2160	WQHD / 3M / Full HD / HD	Full HD	Ful HD / HD	Full HD / HD	3M / Full HD / HD
視野角	〈フロント、リア〉 水平112°×垂直65° 対角131°	DRV-MR760 〈フロント/リア〉 水平126°×垂直63° 対角150° DRV-MR745 〈フロント〉 水平122°×垂直63° 対角150° 〈リア〉 水平100°×垂直52° 対角111° DRV-MR740 〈フロント/リア〉 水平100°×垂直52° 対角111°	〈フロント〉 水平122°×垂直63° 対角150° 〈リア〉 水平100°×垂直52° 対角111°	DRV-MP760 〈フロント〉 水平126°×垂直63° 対角150° 〈リア〉 水平152°×垂直80° 対角182° DRV-MP740 〈フロント/リア〉 水平100°×垂直52° 対角111°	水平360°×垂直240°	水平360°×垂直210°	水平132°×垂直70° 対角144°	水平117°×垂直60° 対角142°	水平122°×垂直63° 対角150°	水平124°×垂直68° 対角133°	水平117°×垂直63° 対角128°
F値	F1.6	F1.8	F1.8	F1.8 (DRV-MP760はフロントのみ)	F1.8	F1.8	F2.0	F1.8	F1.8	F2.0	F2.0
WDR / HDR 逆光補正	●HDR	●HDR (DRV-MR745/740はフロントのみ)	●HDR(フロント)	●HDR(フロント)	●HDR	●WDR※3	●HDR	●HDR	●HDR	●HDR(フロント)	●HDR
駐車録画	● ※別売電源ケーブル使用	● ※別売電源ケーブル使用	● ※別売電源ケーブル使用	● DRV-MP760 ● ※別売電源 ケーブル使用	● ※別売電源ケーブル使用	● ※別売電源ケーブル使用	● ※別売電源ケーブル使用	● ※別売電源ケーブル使用	● ※別売電源ケーブル使用	●	●
運転支援機能	●(AIセンシング機能搭載)	●	●	●	—	—	●	●	—	—	●
音声コマンド機能	—	DRV-MR760 ● DRV-MR745/740 —	—	DRV-MP760 ● DRV-MP740 —	—	—	—	—	—	—	—
緊急イッチ押し録画機能	●	DRV-MR760 ● DRV-MR745/740 —	—	DRV-MP760 ● DRV-MP740 —	—	—	●	●	●	—	—
SDカード	スロット数	2	1	1	1	1	2	1	1	1	1
	寿命告知	●※1	DRV-MR760 ●※1 DRV-MR745/740 —	—	DRV-MP760 ●※1 DRV-MP740 —	—	●※1	—	—	●※1	●※1
	メンテナンスフリー	●※2	DRV-MR760 ●※2 DRV-MR745/740 —	●※2	DRV-MP760 ●※2 DRV-MP740 —	—	●※2	—	●※2	●	●
	付属SDカード容量	32GB	DRV-MR760/745 32GB DRV-MR740 16GB	16GB	DRV-MP760 32GB DRV-MP740 16GB	32GB	32GB	16GB	16GB	DRV-355 32GB DRV-350/250 16GB	16GB

音声コマンド機能とは

万が一の際などの緊急録画や画面の切替え、静止画の撮影を発話で操作することができます。

運転支援機能とは

【後方車異常接近警告】(AIセンシング)
後方車の急接近を検知して、警告音と画面でお知らせし、イベント記録に保存します。
※DRV-MR8500のみ対応

【後方車蛇行運転警告】(AIセンシング)

後方車の蛇行運転を検知して、警告音と画面でお知らせし、イベント記録に保存します。
※DRV-MR8500のみ対応

【前方割込警告】

時速50km以上で走行中、近距離で前方車両を検出すると警告音と画面でお知らせし、イベント記録に保存します。
※DRV-MR760/MP760のみ対応

【前方蛇行運転警告】

時速50km以上で走行中、前方車両が蛇行をした場合に警告音と画面でお知らせし、イベント記録に保存します。
※DRV-MR760/MP760のみ対応

【後方急接近警告】

走行中に後方車両の接近を検出すると警告音と画面でお知らせし、イベント記録に保存します。
※DRV-MR760のみ対応

その他の運転支援機能

●【前方衝突警告】
●【車線逸脱警告】
●【発進遅れ警告】
※夜間や逆光、悪天候、車の色、取付位置等により正しく動作しない場合があります。

SDカードメンテナンスフリーとは

SDカードエラーが起きにくい独自記録システムを採用しているため定期的なSDカードフォーマット(初期化)作業が不要です。

録画時間/枚数の目安はケンウッドホームページでご確認ください。



※1: 付属のmicroSDカードまたは当社製別売microSDカードの使用時に対応します。

※2: 録画設定の変更などmicroSDカード内のファイルをパソコンなどで削除、

変更した場合はmicroSDカードのフォーマット(初期化)が必要になる場合があります。

※3: WDR(ワイドダイナミックレンジ)搭載モデル。WDRについてはP24を参照ください。

ケンウッドのドライブレコーダーが支持される理由。

▼ KENWOOD Visual Technology

ケンウッドの映像技術と安心・安全機能が充実

信頼の世界ブランド

プロ用映像機器の開発で培った JVCケンウッドの技術力で世界中のお客様へ安心と信頼を提供してまいります。長年培ってきたプロ用映像機器、AV音響機器の技術がドライブレコーダーのカメラ、モニターの技術・開発に生かされています。

Wide Quad-HD
2560x1440

業界トップクラスの高精細
WQHD (Wide Quad HD)

DRV-MR8500、DRV-830

フルハイビジョンの約1.8倍の情報量

撮影時の解像度が高いほど情報量が豊富で、より細かな部分の映像の記録再生が可能。ぼんやりした文字もWQHDならクッキリ再現。ハイエンドのドライブレコーダーの新基準画質です。車のナンバープレートなど細かな部分までしっかり記録します。



業界トップクラスの明るさで見やすい

「F1.6、F1.8レンズ」採用

F1.6、F1.8レンズの採用により、総合的な画質向上を果たし、車のナンバープレートの確認など、万が一に備えた高画質化を実現しています。



F1.6レンズ=DRV-MR8500
F1.8レンズ=DRV-MR760/MP760/
MR450/C750/CW560/MR745/MR740/
MP740/W650/650/350/355/250

業界トップクラス
高耐久pSLC方式採用
microSDHCメモリーカード

ドライブレコーダーの大切な記録を守る
KENWOOD microSDHCメモリーカード

ご存知ですか？

SDカードは寿命がある消耗品ということ。

SDカードは、繰り返しデータを書き換えることにより内部部品が消耗する特性を持っています。ドライブレコーダーで使用する場合、録画による書き換えを繰り返すため、SDカードの消耗が早く、エラーが起きやすくなります。

SDカード寿命告知機能対応 SDカードの寿命をお知らせします。対応のドライブレコーダー※1を使用することで、SDカードの交換時期を画面表示や音声※2でお知らせします。エラーを未然に防止し、大切なシーンの未録画を防ぎます。

※1: DRV-MR8500/MR760/MP760/MN940/MN940B/830/N530/R530 (2020年12月現在)
※2: ドライブレコーダーの機種により、音声案内のみの場合があります。
※3: DRV-MR8500/MR760/MP760/MR745/MR740/MR450/MP740/355/350/250/C750/CW560/MN940/MN940BIは、KNA-SD8Aは使用できません。

8GB	16GB	32GB
microSDHCメモリーカード KNA-SD8A オープン価格	microSDHCメモリーカード KNA-SD16A オープン価格	microSDHCメモリーカード KNA-SD32A オープン価格

一般的なSDカード(TLC方式)の
約100倍長持ち

SDカード書き換え回数比較 (イメージ)

一般的なSDカード (TLC方式) 1 ※TLC方式を1とした場合

高耐久SDカード (MLC方式) 約10倍

KENWOOD microSDHCメモリーカード (pSLC方式) 約100倍長持ち

方式	pSLC
タイプ	microSDHC
クラス	SDスピードクラス: クラス10 UHSスピードクラス: クラス1
容量 (GB)	8 / 16 / 32
動作温度	-25℃~85℃
転送速度 (Max)	Read: 95MB/s Write: 90MB/s
カードアダプター	付属

フルハイビジョン 約200万画素 1080画素 x 1920画素	WQHD 約370万画素 1440画素 x 2560画素
--	------------------------------------

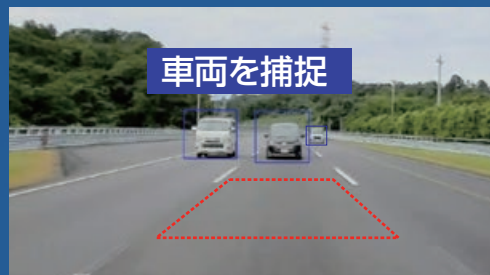
画像はイメージです。



AIセンシング機能搭載 **新機能**

後方からの急接近車や蛇行運転車を
リアカメラのAIセンシング機能で自動検知。
前方・後方同時に録画できる安心の2カメラ。

ひと目でわかる「AIセンシング」機能 誌上シミュレーション



1 後方から追い越し車線走行中の
白い車を捕捉
後方を走行中の車は同時に3台まで捕捉。
後方の車をしっかり監視します。



2 接近中の車を自動的に検知
白い車が自車の後方へ接近してくるのがわかります。赤点線
内のエリアまで車が接近すると検知をスタートします。



3 車両が蛇行運転を繰り返すと
警告と同時に記録映像を保存
蛇行運転を繰り返した場合は、その場でドライバーへ警告されます。
また記録映像もイベントフォルダに自動的に移動し保存されます。



車両が急接近すると
同時に記録映像を保存
後方車が急接近するとその場でドライバーへ警告されます。また記録
映像もイベントフォルダに自動的に移動し保存されます。



フロントカメラ



リアカメラ

Wide Quad HD 2560x1440
2.7 V型
32GB 付属

WQHD録画(前後2カメラ)	HDR(前後2カメラ)	500万画素CMOS(前後2カメラ)	AIセンシング(リアカメラのみ)
運転支援	GPS	Gセンサー	駐車録画 [※]
LED信号対応	2.7V型液晶モニター	広視野角レンズ	

▶ AIセンシング機能搭載
前後撮影対応
2カメラドライブレコーダー
DRV-MR8500 NEW
オープン価格

ドライバーへ警告 運転中、その場で危険運転車を確認でき、未然に事故の防止に繋がります。
記録映像自動保存 万一のシーンの記録映像がしっかり自動保存されて安心です。

※駐車録画をおこなう場合は、車載電源ケーブルCA-DR100(別売)が必要です。

DRV-MR8500の高画質録画技術

業界トップクラスの光学系デバイスの採用と、ビデオカメラ開発で培ったJVCケンウッドの光学技術が高画質録画を可能にしました。

業界トップクラスの明るさと見やすさ 前後2カメラに「F1.6の明るいレンズ」採用

スタンドアロン型ドライブレコーダーではトップクラスの明るさを誇るF1.6の明るいレンズを前後2カメラに採用。暗所や夜間の映像クオリティを高めます。

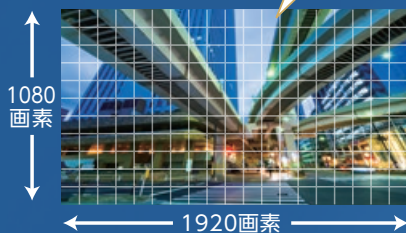


Wide Quad-HD
2560×1440

業界トップクラスの高精細

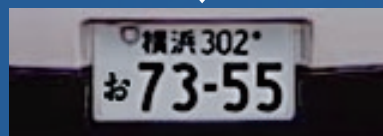
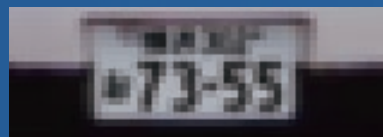
WQHD (Wide Quad HD)

フルハイビジョン
約200万画素



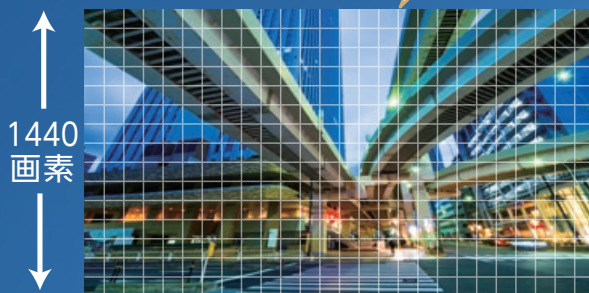
フルハイビジョンの約1.8倍の情報量

撮影時の解像度が高いほど情報量が豊富で、より細かな部分の映像の記録再生が可能。ぼんやりした文字もWQHDならクッキリ再現。ハイエンドのドライブレコーダーの新基準画質です。車のナンバープレートなど細かな部分までしっかり記録します。



約370万画素

WQHD



5つの記録モードを搭載

WQHD (2560×1440)

3M (2304×1296)

Full HD (1920×1080)

HD (1280×720)

WVGA (800×480)

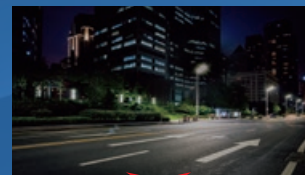
最高画質のWQHDをはじめ、5つの記録モードを搭載し、画質と記録時間のバランスを考慮して選択できます。

画像はイメージです。

前後2カメラに最新デバイスを採用し、高画質録画を実現

夜間でもくっきり録画 前後2カメラに「高感度CMOSセンサー」搭載

暗さに強い、ソニー製500万画素CMOSセンサーSTARVIS™を採用。夜間やトンネル内での暗いシーンで活躍する高性能デバイスです。



STARVIS



画像はイメージです。

最新技術で基本機能アップ

リアスモークガラスでもくっきり録画 「スモークシースルー機能」搭載

スモークガラスの濃さに合わせて選べる3段階の録画映像明るさ調整機能を装備。後方の録画をしっかりサポートします。



ノーマルガラス



ダークスモークガラス

画像はイメージです。

トンネル出入り口の白とび、黒つぶれを低減 前後2カメラに「HDR」搭載

逆光や夜間走行時の街灯、トンネルの出入り口など明暗差が激しい環境時における「白とび」や「黒つぶれ」を抑え明瞭な映像を記録します。



逆光でも明瞭に記録

画像はイメージです。

DRV-MR8500の充実した基本性能

最新機能、リアカメラのAIセンシング機能や高画質技術だけでなく、安全・安心のドライブをサポートする運転支援機能など、あなたのドライブシーンを見守る基本性能が充実しました。

充実の運転サポート新機能「運転支援機能」搭載

NEW 後方車異常接近警告 (AIセンシング) **NEW** 後方車蛇行運転警告 (AIセンシング)

後方の車の急な接近によるおとり運転を検知して、警告音と画面でお知らせします。撮影された動画はイベント記録フォルダに保存されます。

前方衝突警告

前方の車の車との距離を検出し、安全な距離が保たれていない場合に警告音でお知らせします。

車線逸脱警告

時速60km以上で走行中、現在の車線からはみ出した際に、警告音でお知らせします。

※片側2車線以上の道路で、車線変更を行う際にも動作します。速度は目安です。

発達遅れ警告

前の車が発達しても自車が止まったままの場合に、警告音でお知らせします。

〈運転支援機能について〉

- ※運転支援機能は、ドライバーの運転をサポートするもので、事故を未然に防ぐものではありません。またすべての危険を警告するものではありません。本製品を使用中に事故が発生した場合でも、運転支援機能の作動有無、使用者の事情に関わらず、当社は一切の責任を負いません。
- ※GPS信号が受信できない場合は運転支援機能は動作しません。
- ※本機搭載の運転支援機能はデジタルカメラの画像処理技術を用いた運転支援機能です。車両に搭載されている純正品のミリ波レーダー、赤外線カメラ、ツインカメラなどが持つ支援機能精度とは異なり、画像処理技術の範囲で実現した動作精度となります。さまざまな状況により意図したように動かない場合がありますが、故障ではありません。
- ※車線逸脱警告はウィンカーと連動しないため、本機の仕様上、道路で車線を変更するときにも警告音があります。
- ※以下のような場合は、運転支援機能が正しく動作しない場合があります。
 - トンネルや高層ビル街などGPS信号が正しく受信できない場所。
 - 舗装の劣化や降雨時の反射などにより車線が正しく認識できない場合。
 - 前方車両の形状や塗装色、光の加減などによって車両と認識できない場合。
 - 天候(雨・雪・濃霧など)、時間帯(朝方・夕方・夜間など)、逆光、交通状況(渋滞・歩行者など)による変化。
- ※ダッシュボードに物などが置かれていたり、フロントガラスに映り込み等し動作しないことがあります。ダッシュボードに物などを置かないでください。

24時間365日に対応「駐車録画機能」搭載



車載電源ケーブルCA-DR100 (別売)を使用して、24時間365日、駐車中にフロントカメラに内蔵のGセンサーが振動を検知すると、ドライブレコーダーが起動して前後2台のカメラで撮影した映像を記録(1ファイル60秒)。その後、駐車録画フォルダに保存します。微小な暗電流を使用するためバッテリーへの負担を抑えます。

※車載電源ケーブルCA-DR100 (別売)が必要です。
※動物検知には非対応です。

いざという時のための3つの録画機能「常時録画・イベント記録・緊急イチ押し録画(手動録画)」



常時録画 エンジンをつけるだけで自動で録画がスタートする「常時録画」を搭載。もしもに備えて走行中の映像を常に録画。初めての方もカンタンに使えます。

イベント記録 「常時録画」中に突発的な衝撃や予期しない衝突などを検知すると、「イベント記録」を開始します。

緊急イチ押し録画 必要なときに録画ボタンを押して録画を開始する「緊急イチ押し録画」にも対応しています。



5つの記録モードを搭載

最高画質のWQHDをはじめ、5つの記録モードを搭載し、画質と記録時間のバランスを考慮して選択できます。

WQHD (2560×1440)	HD (1280×720)
3M (2304×1296)	WVGA (800×480)
Full HD (1920×1080)	

最長約100時間の長時間録画ができる「microSDカードダブルスロット」搭載

もっと長時間録画したい方にリレー録画対応microSDダブルスロット搭載

microSDカードのカードスロットをふたつ搭載。スロット1からスロット2へのリレー録画が行えます。WQHDモードで最長約32時間、HDモードで約78時間の長時間録画が可能。低フレームレートモードでは、最長約100時間の録画が可能です。



※SDカードスロット2は、常時録画のみ記録します。

※録画可能時間の目安はKENWOODのホームページをご覧ください。

SDカードの定期的なフォーマットが不要「SDカードメンテナンスフリー」

SDカードエラーが起きにくい独自記録システムを採用しているため定期的なSDカードフォーマット(初期化)作業が不要です。

万一の撮り逃しを防ぐ「SDカード寿命告知機能」

SDカードは消耗品です。劣化して記録ができなくなる前に寿命をお知らせします。(同梱SDカードもしくは当社製別売SDカード使用時)

最大容量128GBまで「大容量microSDカード対応」

最大容量128GBまでのmicroSDカードに対応します。また、Wスロットを利用した長時間録画も可能です。

安心のファイル破損防止「スーパーキャパシター」搭載

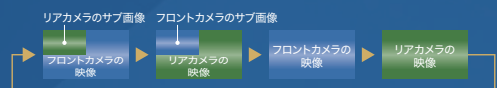
車のエンジンを停止した際に、バックアップされた電源を供給するスーパーキャパシター機能が映像録画中のファイル破損を防ぎ、万の場合に備えます。

長時間記録に対応「低フレームレート記録モード」搭載

3.2fps/9.7fpsの低フレームレートの記録モードを搭載。少ない容量のSDカードでも長時間記録が行えます。

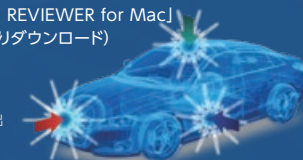
前後2つの映像をすばやく切り替え「画面切替機能」搭載

フロントカメラとリアカメラの映像切り替えに対応。「画面切替/決定」ボタンを押すたびに映像が下記の順番で切り替ります。



衝撃を検知し時間・位置情報を正確に記録「Gセンサー・GPS」搭載

イベント記録などの際に衝撃を検知する「Gセンサー」に加え、速度・緯度・経度などの自車位置情報を測る「GPS」を搭載しました。また、専用のパソコン連携ソフト*に走行記録の表示が可能です。
※[KENWOOD DRIVE REVIEWER DC for Windows/KENWOOD DRIVE REVIEWER for Mac] (当社ホームページよりダウンロード)



3軸センサーが衝撃を検出

LED信号機の無点灯記録を防ぐ「LED信号機対応」

LED信号機の点灯とドライブレコーダーの撮影周期が一致すると信号機が点灯していないように映る場合があります。1秒間に撮影するコマ数を適正に設定して信号機の無点灯記録を防ぎます。

地デジやラジオへのノイズ干渉を抑える「地デジ干渉対策」

さまざまな車載機器により車の中はいろいろな電波が飛び交っています。ドライブレコーダーも例外ではなく、カーナビの地デジ放送の受信やAMラジオに影響を及ぼします。当社は地デジやカーラジオへの影響を最小限に抑えるノイズ低減設計を施してお客様の快適なドライブをサポートします。(VCCIクラスBに適合)

パソコンで詳細な情報を管理できる「Windows/Mac対応」

本機で録画した映像をパソコンで再生するビューアソフトを当社ホームページから無償でダウンロードして使用できます。走行動画をはじめ、スピード、Gセンサーチャート、GPSデータを読み込んだ地図表示などがおこなえます。
※対応OS: Windows 8.1 (32Bit/64Bit) ※Windows RTは除く
Windows 10 (32Bit/64Bit)
Apple Mac OS X10.11 (El Capitan) 以上

※2020年12月現在



前方・後方同時録画

前方・後方を同時に録画できる安心の2カメラドライブレコーダー。運転支援機能であり運転対策がさらに充実し、緊急録画を開始できる音声コマンド機能と緊急イチ押し録画ボタンも搭載。

あなたのドライブシーンを見守る高機能

- 車のナンバープレートもくっきり録画
 - さらに広範囲を記録できる
 - 発話することで手動録画ができる
 - 業界トップクラスの明るさで見やすい
 - トンネル入り口の白とびや黒つぶれを低減
 - 安全・安心のドライブをサポートする
 - 24時間365日に対応
- フルハイビジョン録画
 - 広視野角レンズ
 - 音声コマンド機能
 - F1.8レンズ
 - HDR機能
 - 運転支援機能
 - 駐車録画機能



あおり運転対策が充実の2カメラNEWモデル。



Full Hi-Vision
1920x1080

2.7 V型

32GB 付属

フルハイビジョン録画	HDR (前後2カメラ)	210万画素CMOS	運転支援
GPS	Gセンサー	駐車録画*	LED信号対応
2.7V型液晶モニター	広視野角レンズ	音声コマンド機能	緊急イチ押し録画
SDカードメンテナンスフリー	※駐車録画をおこなう場合は、車載電源ケーブルCA-DR100 (別売) が必要です。		

前方 録画 後方 録画

急な録画や画面切替を安全に手間なくできる音声コマンド機能搭載。

前後撮影対応
2カメラドライブレコーダー
DRV-MR760 NEW
オープン価格



DRV-MR760の走行動画をYouTubeにて配信中

3つの安心・安全機能

ハンドルから手を放さずに緊急録画できる「音声コマンド機能」

走行中、万一の際、ハンドルから手を放さずに「録画開始」と発話する事で手動録画が開始できます。さらに音声コマンド機能では、静止画撮影、フロントとリア*の画面切替の操作もそれぞれ「写真撮影」「表示切替」と発話するだけで動作します。

- 「録画開始」
緊急録画 (手動録画)
- 「写真撮影」
静止画撮影
- 「表示切替」
フロント/リア*
表示画面切り替え

*DRV-MP760ではフロント/車室内カメラの表示画面を切り替えます。



2つのカメラで前方・後方・車室内を記録。タクシー事業者様などのニーズにもお応えします。



夜間でも車室内を記録できる赤外線LED内蔵カメラ

Full Hi-Vision
1920x1080

2.7 V型

32GB 付属

フルハイビジョン録画	HDR (フロントのみ)	210万画素CMOS	運転支援
GPS	Gセンサー	駐車録画	LED信号対応
2.7V型液晶モニター	広視野角レンズ	音声コマンド機能	緊急イチ押し録画
SDカードメンテナンスフリー			

前方 録画 車室内 録画

車室内撮影対応
2カメラドライブレコーダー
DRV-MP760 NEW
オープン価格



DRV-MP760の走行動画をYouTubeにて配信中

前方・後方の危険車をすばやく検知、警告、自動記録「充実した最新の運転支援機能」



前方割込警告

近距離で前方車両を検知すると警告と同時に記録映像を保存

前方蛇行運転警告

前方車両が蛇行運転を繰り返すと警告と同時に記録映像を保存

後方急接近警告 DRV-MR760対応

後方車両が急接近すると警告と同時に記録映像を保存

*その他、下記の運転支援機能はP15・16の主な機能紹介ページへ→

前方衝突警告	車線逸脱警告	発進遅れ警告
リフレッシュ通知	エコドライブ表示	情報表示モード

※夜間や逆光、悪天候、車の色、取付位置等により正しく動作しない場合があります。

あおり運転に対応「緊急イチ押し録画ボタン(手動録画)」

いざという時や残したいシーンなどを、本体下部の大きな録画ボタンで迷わず素早くイチ押し録画できます。 ※緊急イチ押し録画と音声コマンドによる録画は同じ手動録画になります。



SDカードの定期的なフォーマットが不要 「SDカードメンテナンスフリー」

SDカードエラーが起きにくい独自記録システムを採用しているため、定期的なSDカードフォーマット(初期化)作業が不要です。

独自記録システム

※写真は当社別売SDカードです。



microSDカードのフォーマット不要!

最長43時間 「長時間録画」対応

フレームレートを通常の27.5fpsから13.7fps(長時間モード1)、3.4fps(長時間モード2)に変更することにより、最長約43時間(128GB MicroSD/HD録画/3.4fpsの場合)の長時間録画を実現しています。タクシー事業者様などの労務体系に合わせたニーズに応えています。



トンネル出入り口の白とび、黒つぶれを低減 「HDR」搭載



逆光や夜間走行時の街灯、トンネルの出入り口など明暗差が激しい環境時における「白とび」や「黒つぶれ」を抑え明瞭な映像を記録します。

業界トップクラスの明るさで見やすい 「F1.8レンズ」採用

F1.8レンズの採用により、総合的な画質向上を果たし、車のナンバープレートの確認など、万々に備えた高画質化を実現しています。



安全・安心のドライブをサポートする 「運転支援機能」搭載

前方衝突警告

自車と前方の車との距離を検出し、安全な距離が保たれていない場合に警告音でお知らせします。

車線逸脱警告

時速60km以上で走行中、現在の車線からはみ出した際に、警告音でお知らせします。

発進遅れ警告

前の車が発進しても自車が止まったままの場合に、警告音でお知らせします。

連続運転通知

連続運転を長時間続けると警告音でお知らせし、ドライバーの安全運転をサポートします。

エコドライブ表示

Gセンサーにより車の動きを検出し、環境にやさしい運転がおこなえているかを自動診断。結果をドライバーにお知らせし、エコドライブを促します。

情報表示モード

走行中の映像がモニターに映るのが煩わしいと感じるときに、現在の時刻や速度などの表示画面への切り替えが可能です。

（運転支援機能について）

- ※ 運転支援機能は、ドライバーの運転をサポートするもので、事故を未然に防ぐものではありません。またすべての危険を警告するものではありません。本製品を使用中に事故が発生した場合でも、運転支援機能の作動有無、使用者の事情に関わらず、当社は一切の責任を負いません。
- ※ GPS信号が受信できない場合は運転支援機能は動作しません。
- ※ 本機搭載の運転支援機能はデジタルカメラの画像処理技術を用いた運転支援機能です。車両に搭載されている純正品のドライブレコーダー、赤外線カメラ、ツインカメラなどが持つ支援機能精度とは異なり、画像処理技術の範囲で実現した動作精度となります。さまざまな状況により意図したように動かない場合がありますが、故障ではありません。
- ※ 車線逸脱警告はウィンカーと連動しないため、本機の仕様上、道路で車線を変更するときにも警告音がありません。
- ※ 以下のような場合は、運転支援機能が正しく動作しない場合があります。
 - ・トンネルや高層ビル街などGPS信号が正しく受信できない場所。
 - ・舗装の劣化や降雨時の反射などにより車線が正しく認識できない場合。
 - ・前方車両の形状や塗装色、光の加減などによって車両と認識できない場合。
 - ・天候(雨・雪・濃霧など)、時間帯(前方・夕方・夜間など)、逆光、交通状況(渋滞・歩行者など)による変化。
 - ※ タッチパネルに物などが置かれていると、フロントガラスに映り込み正しく動作しないことがあります。タッチパネルに物などを置かないでください。

24時間365日に対応 「駐車録画機能」搭載

駐車録画



車載電源ケーブルCA-DR100(別売)を使用して、24時間365日、駐車中にフロントカメラに内蔵のGセンサーが振動を検知すると、ドライブレコーダーが起動して前後2台のカメラで撮影した映像を記録(1ファイル20秒)。その後、駐車録画フォルダに保存します。微小な暗電流を使用するためバッテリーへの負担を抑えます。

- ※ DRV-MR760は車載電源ケーブルCA-DR100(別売)が必要です。
- ※ DRV-MP760はCA-DR100同等品が付属します。
- ※ 動物検知には非対応です。

最大容量128GBまで 「大容量microSDカード対応」

最大容量128GBまでのmicroSDカードに対応していますので、長時間録画も可能です。

駐車中の衝撃検知から 「シーンの撮り逃しを防ぐ高速起動」

従来機種と比べて駐車録画時の起動時間が短縮。乗車してすぐの事故や駐車中の当て逃げなどのシーンも衝撃検知からすばやく起動し撮り逃しを防ぎます。

いざという時のための3つの録画機能 「常時録画・イベント記録・音声コマンド/緊急イチ押し録画(手動録画)」

常時録画



エンジンをかけるだけで自動で録画がスタートする「常時録画」を搭載。もしもに備えて走行中の映像を常に録画。初めての方もカンタンに使えます。

イベント記録



「常時録画」中に突発的な衝撃や予期しない衝突などを検知すると、「イベント記録」を開始します。

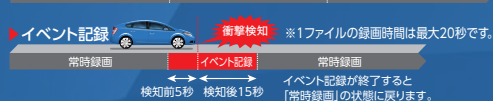
音声コマンド/緊急イチ押し録画



必要ときに「音声コマンド」や録画ボタンを押して録画を開始する「緊急イチ押し録画」にも対応しています。

▶ 常時録画時 ※1ファイルの録画時間は最大1分(長時間モードは2分)です。

▶ イベント記録 ※1ファイルの録画時間は最大20秒です。



イベント記録の記録時間は、衝撃検知前の5秒間と衝撃検知後の15秒間です。イベント記録ファイルはイベントフォルダに保存されます。

長時間録画に対応 「大容量32GB microSDカード」付属

1枚のSDカードに前後の映像を同時に記録する2カメラドライブレコーダーは、1カメラドライブレコーダーに比べて2倍の記録容量を必要とします。本機は大容量32GBのSDカードを同梱することで長時間録画に対応します。

タクシー事業者様などのニーズに応える 車室内対応2カメラドライブレコーダー

DRV-MP760



▲ DRV-MP740 車室内カメラ



▲ DRV-MP760 車室内カメラ

側面からの衝突、接触事故もしっかり記録

車の左右側面 窓の外まで録画可能

車室内カメラは広画角レンズ(水平152° 対角182°)を採用。従来モデルから車室内の左右の撮影角度が拡がり、側面からの衝突、接触事故なども録画できます。

駐車録画対応 「車載電源ケーブル」同梱

車内配線をスッキリ取付できる駐車録画対応車載電源ケーブルを付属しています。



安心のファイル破損防止 「スーパーキャパシター」搭載

車のエンジンを停止した際に、バックアップされた電源を供給するスーパーキャパシター機能が映像録画中のファイル破損を防ぎ、万Oneの場合に備えます。

夜間でも明るく車室内を録画できる 「赤外線LED内蔵カメラ」

赤外線LEDを内蔵しているため、夜間の車室内でのドライバーや後部座席に乗り込んでいる人の表情を録画できます。



地デジやラジオへのノイズ干渉を抑える 「地デジ干渉対策」

LED信号機の無点灯記録を防ぐ 「LED信号機対応」



前方・後方同時録画

前方・後方を同時に録画できる安心の2カメラドライブレコーダー。広視野角レンズやスモークシースルー機能、車室内撮影対応カメラなど、安心・安全のトレンド機能を搭載。

あなたのドライブシーンを見守る高機能

- 車のナンバープレートもくっきり録画 **フルハイビジョン録画**
- さらに広範囲を記録できる **広視野角レンズ**
- リア・スモークガラスでもくっきり録画 **スモークシースルー機能**
- 業界トップクラスの明るさで見やすい **F1.8レンズ**
- トンネル入り口の白とびや黒つぶれを低減 **HDR機能**
- 安全・安心のドライブをサポートする **運転支援機能**
- 業界トップクラスの最長24時間録画に対応 **駐車録画(動体検知対応)**



スモークシースルー機能や最長24時間の動体検知対応駐車録画^{*}、SDカードメンテナンスフリーなどトレンド機能が満載。

高画質録画が可能なベーシックモデル。



DRV-MR450の走行動画をYouTubeにて配信中

Full Hi-Vision
1920x1080

2.0 V型

16GB 付属

フルハイビジョン録画	HDR(フロントカメラのみ)	210万画素CMOS	運転支援
GPS	Gセンサー	駐車録画(動体検知対応) [*]	LED信号対応
2.0V型液晶モニター	広視野角レンズ	スモークシースルー	SDカードメンテナンスフリー

^{*}駐車録画をおこなう場合は、車載電源ケーブルCA-DR350(別売)が必要です。

前後撮影対応
2カメラドライブレコーダー
DRV-MR450 NEW
オープン価格

- 新機能**
- SDカードの定期的なフォーマットが不要 **SDカードメンテナンスフリー機能**
 - 車の前方を広く記録できる **広視野角レンズ搭載**

夜間やトンネル出入口もフルハイビジョンでくっきり録画。業界トップクラスの明るさの「F1.8レンズ」を採用、最長24時間録画に対応した「動体検知対応駐車録画^{*}」機能搭載。

Full Hi-Vision
1920x1080

2.7 V型

16GB 付属

フルハイビジョン録画	HDR(フロントカメラのみ)	210万画素CMOS	運転支援
GPS	Gセンサー	駐車録画(動体検知対応) [*]	LED信号対応
2.7V型液晶モニター			

^{*}駐車録画をおこなう場合は、車載電源ケーブルCA-DR350(別売)が必要です。

前後撮影対応
2カメラドライブレコーダー
DRV-MR740
オープン価格



DRV-MR740の走行動画をYouTubeにて配信中



Full Hi-Vision
1920x1080

2.7 V型

32GB 付属

フルハイビジョン録画	HDR(フロントカメラのみ)	210万画素CMOS	運転支援
GPS	Gセンサー	駐車録画(動体検知対応) [*]	LED信号対応
2.7V型液晶モニター	広視野角レンズ	スモークシースルー	

^{*}駐車録画をおこなう場合は、車載電源ケーブルCA-DR350(別売)が必要です。

広範囲を記録する広視野角レンズ、リア・スモークガラスに対応したスモークシースルー機能搭載。長時間録画にも対応可能な「大容量32GB microSDカード」を付属。



前後撮影対応
2カメラドライブレコーダー
DRV-MR745
オープン価格

DRV-MR745の走行動画をYouTubeにて配信中



▲フロントカメラ装着イメージ ▲リアカメラ装着イメージ



Full Hi-Vision
1920x1080

2.7 V型

16GB 付属

フルハイビジョン録画	HDR(フロントカメラのみ)	210万画素CMOS	運転支援
GPS	Gセンサー	駐車録画(動体検知対応) [*]	LED信号対応
2.7V型液晶モニター			

^{*}駐車録画をおこなう場合は、車載電源ケーブルCA-DR350(別売)が必要です。

前方録画
車室内録画

2つのカメラで前方・後方・車室内を記録。

車室内撮影対応
2カメラドライブレコーダー
DRV-MP740
オープン価格



DRV-MP740の走行動画をYouTubeにて配信中



▲車室内カメラ装着イメージ ▲フロントカメラ装着イメージ

^{*}車室内用カメラの取付位置は、モニター映像をご確認の上お決めください。

車のナンバープレートもくっきり 「フルハイビジョン録画」搭載



さらに広範囲を記録できる 「広視野角レンズ」を採用



より広い範囲の録画に対応する広角レンズを採用。撮影範囲が広いので万一のシーンの記録もしっかりサポートします。

リア・スモークガラスでもくっきり録画 「スモークシースルー機能」搭載



スモークガラスの濃さに合わせて選べる3段階の録画像映明るさ調整機能を装備。後方の録画をしっかりサポートします。

長時間録画に対応 「大容量32GB microSDカード」付属

1枚のSDカードに前後の映像を同時に記録する2カメラドライブレコーダーは、1カメラドライブレコーダーに比べて2倍の記録容量を必要とします。本機は大容量32GBのSDカードを同梱することで長時間録画に対応します。



安全・安心のドライブをサポートする 「運転支援機能」搭載

前方衝突警告
自車と前方の車の距離を検出し、安全な距離が保たれていない場合に警告音でお知らせします。

車線逸脱警告
時速60km以上で走行中、現在の車線からはみ出した際に、警告音でお知らせします。
※片側2車線以上の道路で、車線変更を行う際にも動作します。速度は目安です。

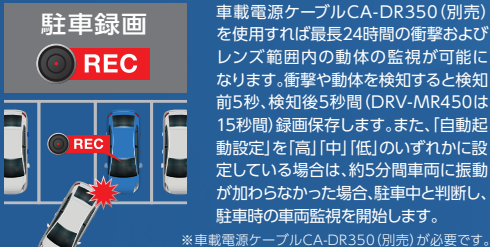
発進遅れ警告
前の車が発進しても自車が止まったままの場合に、警告音でお知らせします。

エコドライブ表示
Gセンサーにより車の動きを検知し、環境にやさしい運転がおこなえているかを自動診断。結果をドライバーにお知らせし、エコドライブを促します。

情報表示モード
走行中の映像がモニターに映るのが煩わしいと感じるときに、現在の時刻や速度などの表示画面への切り替えが可能です。

※運転支援機能は、ドライバーの運転をサポートするもので、事故を未然に防ぐものではありません。またすべての危険を警告するものではありません。本製品を使用中に事故が発生した場合でも、運転支援機能の作動有無、使用者の事情に関わらず、当社は一切の責任を負いません。
※GPS信号が受信できない場合は運転支援機能は動作しません。
※本機搭載の運転支援機能はデジタルカメラの画像処理技術を用いた運転支援機能です。車両に搭載されている純正のミリ波レーダー、赤外線カメラ、ツイステッドカメラなどが持つ支援機能とは異なり、画像処理技術の範囲で実現した動作精度となります。さまざまな状況により意図したように働かない場合があります。故障ではありません。
※車線逸脱警告はウィンカーと連動しないため、本機の仕様上、道路で車線を変更するときにも警告音がありません。
※以下のような場合は、運転支援機能が正しく動作しない場合があります。
・トンネルや高層ビル街などGPS信号が正しく受信できない場所。
・舗装の劣化や降雨時の反射などにより車線が正しく認識できない場合。
・前方車両の形状や塗装色、光の加減などによって車両を認識できない場合。
・天候(雨・雪・霧)など、周囲環境(前方・側方)視界不良、逆光、交差点渋滞(歩行者など)による変化。
※ダウンロードに物などがかかっている。フロントガラスに張り込み正しく動作しないことがあります。ダッシュボードに物などを置かないでください。

最長24時間の 「動体検知対応 駐車録画機能」搭載



業界トップクラスの明るさで見やすい 「F1.8レンズ」採用

F1.8レンズの採用により、総合的な画質向上を果たし、車のナンバープレートの確認など、万に備えた高画質化を実現しています。

トンネル出入り口の白とび、黒つぶれを低減 「HDR」搭載



衝撃を検知し時間・位置情報を正確に記録 「Gセンサー・GPS」搭載

イベント記録の際に衝撃を検知する「Gセンサー」に加え、速度・緯度・経度などの自車位置情報を測る「GPS」を搭載しました。また、専用のパソコン連携ソフト※に走行記録の表示が可能です。

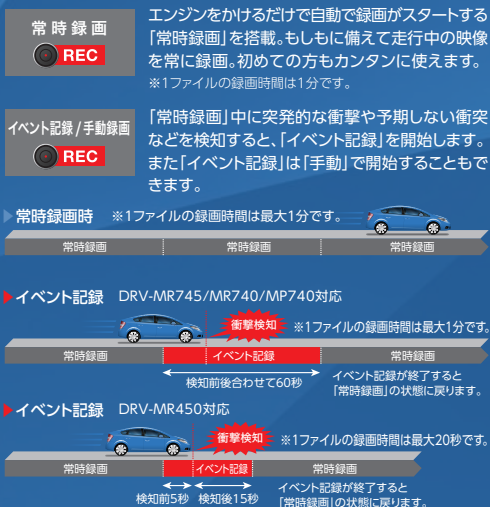
※[KENWOOD ROUTE WATCHER II]
(当社ホームページよりダウンロード)



SDカードの定期的なフォーマットが不要 「SDカードメンテナンスフリー」

SDカードエラーが起きにくい独自記録システムを採用しているため定期的なSDカードフォーマット(初期化)作業が不要です。

いざという時のための3つの録画機能 「常時録画・イベント記録・手動録画」



イベント記録の記録時間
DRV-MR745/MR740/MP740のイベント記録は衝撃検知前、検知後合わせて60秒間です。DRV-MR450は、衝撃検知前5秒間と衝撃検知後15秒間です。イベント記録ファイルはイベントフォルダに保存されます。

安心のファイル破損防止 「スーパーキャパシター/リチウムイオンバッテリー」対応

車のエンジンを停止した際に、バックアップされた電源を供給し、映像録画中のファイル破損を防ぎ、万一の場合に備えます。

SDカードの録画エラーを防ぐお知らせ機能 「SDカードフォーマット警告」

SDカードの録画エラーを未然に防止するために、定期的にSDカードのフォーマット作業をおこなうようお知らせします。

LED信号機の無点灯記録を防ぐ 「LED信号機対応」

LED信号機の点灯とドライブレコーダーの撮影周期が一致すると信号機が点灯していないように映る場合があります。1秒間に撮影するコマ数を適正に設定して信号機の無点灯記録を防ぎます。



地デジやラジオへのノイズ干渉を抑える 「地デジ干渉対策」

さまざまな車載機器により車の中はいろいろな電波が飛び交っています。ドライブレコーダーも例外ではなく、カーナビの地デジ放送の受信やAMラジオに影響を及ぼします。当社は地デジやカーラジオへの影響を最小限に抑えるノイズ低減設計を施してお客様の快適なドライブをサポートします。(VCCIIクラスBに適合)

運転中邪魔にならない 小型設計の「フルハイビジョンカメラ」

JVCケンウッドのビデオカメラ開発で培った高密度設計技術の投入によりフルハイビジョン2カメラ同時録画と小型化を両立。ルームミラー裏に収まりやすいので、視界を妨げず、運転に集中できます。

※ルームミラーの大きさにより異なります。



夜間でも明るく車室内を録画できる 「赤外線LED内蔵カメラ」

赤外線LEDを内蔵しているので、夜間の車室内でのドライバーや後部座席に乗り込んでいる人の表情を録画できます。



前後左右 車室内
録画



水平360°全方位録画

前方の事故だけでなく、
後方からの追突やおおり運転、
側面からの幅寄せなどの映像にも対応します。

あなたのドライブシーンを見守る高性能

- トンネル出入り口の白とびや黒つぶれを低減 **HDR機能**
- 業界トップクラスの明るさで見やすい **F1.8レンズ採用**
- 録画エラーを防ぐお知らせ機能 **SDカードフォーマット警告**
- 安心のファイル破損防止 **スーパーキャパシター**
- 業界トップクラスの最長24時間録画に対応 **駐車録画(動体検知対応)***

*駐車録画をおこなう場合は、車載電源ケーブルCA-DR350(別売)が必要です。



画像はイメージです。

前後左右、運転席、助手席、リアシートも
手軽に撮影できる360度丸撮りカメラ。
基本性能も充実して新登場。

360°

水平360°/垂直240°対応カメラ



走行中の危険運転や事故だけでなく、
別売の電源ケーブルを使用することで、
駐車中もあなたの車をしっかりと監視します。
水平、垂直共に広い範囲が記録できる広視野角レンズを
搭載しているのでドライブの安心・安全をサポートします。



(リアカメラはオプション)

後方映像をより鮮明に撮影できる
ハイビジョン対応の
リアカメラCMOS-DR750。
DRV-C750とセットで取り付け可能。

別売 リアカメラ
CMOS-DR750 NEW
オープン価格



DRV-C750の走行動画を
YouTubeにて配信中

ラウンド: 1856×1856
パノラマ: 1920×960
2分割: 2048×1536
4分割: 2048×1536

2.4
V型

32GB
付属

- HDR
- 500万画素CMOS
- GPS
- Gセンサー
- LED信号対応
- 駐車録画(動体検知対応)*
- 2.4V型液晶モニター

*駐車録画をおこなう場合は、車載電源ケーブルCA-DR350(別売)が必要です。

ドライブレコーダーとしての基本性能も充実。

最長24時間のタイマー録画に対応し、
長時間駐車も安心
**[360°動体検知対応
駐車録画機能]搭載**

車載電源ケーブルCA-DR350(別売)を使用すれば最長24時間の
衝撃およびレンズ範囲内の動体の監視が可能になります。衝撃や動
体を検知すると検知前5秒、検知後15秒間録画保存します。



お好みで選べる4つの録画モード

- 前車内
- 前車内左右
- パノラマ
- ラウンド

- 2分割: 撮影範囲を前後に2分割して前方と車内映像を撮影します。
- 4分割: 前・車内・左・右の映像に4分割にして撮影します。
- パノラマ: 全方位の撮影を行い、再生時に見たい範囲を選べます。
- ラウンド: 360°全方位の円形状に動画で撮影します。

業界トップクラスの明るさで見やすい [F1.8レンズ]採用

F1.8レンズの採用により、総合的な画質
向上を果たし、車のナンバープレートの
確認など、万に備えた高画質化を実現
しています。



トンネル出入り口の白とび、黒つぶれを低減 [HDR]搭載

逆光や夜間走行時の街灯、トンネルの出入り口など明暗差が激しい環
境時におきる「白とび」や「黒つぶれ」を抑え明瞭な映像を記録します。

Windows / Mac 対応

専用ビューアソフトで再生 KENWOOD ROUTE WATCHER II



画面はイメージです。

録画した映像はWindows/Macに専用ビューアソフトをダウン
ロードしてインストールすることでパソコンでワイドに広がる映像を再生
することができます。

Windowsでカンタン再生

Windowsに付属の
動画アプリでも
手軽に再生可能です

- [対応OS]
Microsoft Windows 8(32ビット/64ビット版)
Microsoft Windows 8.1(32ビット/64ビット版)
※Windows RTは除く
Microsoft Windows 10(32ビット/64ビット版)
※Windows 10 Mobileは除く
Apple Mac OSX(10.13)以上

※2020年12月現在

前後左右 車室内 録画



水平360°全方位録画

車の前方・後方・側面・車室内までまるごと撮影。
側面からの幅寄せなどの映像も録画可能です。
明るく鮮明に夜間もくっきり録画できます。

あなたのドライブシーンを見守る高機能

- 車のナンバープレートもくっきり録画 **高精細録画**
- 夜間や暗いシーンもくっきり録画 **高感度STARVIS**
- 急激な明るさの変化に強い **WDR機能**
- 業界トップクラスの明るさで見やすい **F1.8レンズ採用**
- SDカードの定期的なフォーマットが不要 **SDカードメンテナンスフリー**
- 最長10時間の駐車録画が可能 **駐車録画(動体検知対応)***



ドライブレコーダー
装着イメージ

*駐車録画をおこなう場合は、車載電源ケーブルJVC CU-BC100(別売)が必要です。



高精細 高解像度記録
2160×2160

フルハイビジョンの
約2倍の高解像度で記録

360°撮影対応
ドライブレコーダー
DRV-CW560 NEW
オープン価格

360° 水平:360°
垂直:210°
対応カメラ

ラウンド録画
2160×2160

32GB
付属

STARVIS



DRV-CW560の
走行動画を
YouTubeにて
配信中

高精細録画	WDR	840万画素CMOS	GPS
Gセンサー	LED信号対応	駐車録画(動体検知対応)*1	SDカードメンテナンスフリー

*1 駐車録画をおこなう場合は、車載電源ケーブルJVC CU-BC100(別売)が必要です。

スマホアプリ・PCアプリで映像表示を切り替えて見る 「選べる5つの再生モード」



無線 LAN

録画映像をそのままスマートフォンに転送
録画した映像を
その場でみんなで確認できる!



万一場合も
安心

トラブルが発生した場合、
その場で相手と映像を
確認できます。

旅先で出会ったキレイな
景色も友人同士や家族で
楽しめます。

旅の思い出を
シェア

専用スマホアプリ Street Tracker Mobile

スマートフォンで映像を確認する際は、
専用アプリ(無償)の
ダウンロードが必要です。

Android スマートフォンの場合
※対応OS: Android 6.0.1以上

iPhone の場合
※対応OS: iOS 12.4以上

※2020年12月現在



専用ビューアソフトでも再生できる KENWOOD STREET TRACKER

録画した映像はWindows/Macに専用ビューアソフト(無償)を
インストールすることでパソコンで再生することができます。

Windows / Mac 対応

※対応OS Windows 8.1 (32Bit/64Bit) Windows 10 (32Bit/64Bit)
Apple Mac OS X 10.13以上 ※2020年12月現在

夜間や暗いシーンもくっきり撮影 「高感度STARVIS」搭載

暗さに強い、ソニー製840万画素CMOSセンサーSTARVIS™を採用。
夜間やトンネル内での暗いシーンで活躍する高性能デバイスです。



従来画像



STARVIS

業界トップクラスの明るさで見やすい 「F1.8レンズ」採用

F1.8レンズの採用により、総合的な画質向上
を果たし、車のナンバープレートの確認など、
万々に備えた高画質化を実現しています。



急激な明るさの変化に強い 「WDR(ワイドダイナミックレンジ)」搭載

トンネルの出入口付近で発生する「白とび」や「黒つぶれ」を抑え明瞭
な映像を記録します。

駐車中のあなたの愛車を監視・自動録画 「360°動体検知対応 駐車録画機能」搭載

車載電源ケーブルJVC CU-BC100(別
売)を使用すれば最長10時間の衝撃および
レンズ範囲内の動体の監視が可能になり
ます。衝撃や動体を検知すると検知前5
秒、検知後25秒間録画保存します。

タイムラプス録画にも対応

長い時間の撮影ファイルを短い時間で見る
ことができます。



別売 車載電源ケーブル
JVC CU-BC100(別売)
設定した時間で切れるタイマー、電圧降下
カットオフの両機能搭載で、車のバッテリー
あがりの心配を軽減する安心設計です。



SDカードの定期的なフォーマットが不要 「SDカードメンテナンスフリー」

SDカードエラーが起きにくい独自記録システムを採用しているため定期
的なSDカードフォーマット(初期化)作業が不要です。

前方録画



高画質・高性能 前方録画

デジタル放送と同じフルハイビジョンの映像をくっきりきれいに記録できる
高画質・高性能タイプの1カメラ。

あなたのドライブシーンを見守る高性能

- 車のナンバープレートもくっきり録画 **フルハイビジョン録画**
- さらに広範囲を記録できる **広視野角レンズ**
- 高画質を実現するレンズ設計 **F1.8レンズ/F2.0レンズ**
- トンネル出入り口の白とびや黒つぶれを低減 **HDR機能**
- 安全・安心のドライブをサポートする **運転支援機能**
- 業界トップクラスの最長24時間録画に対応 **駐車録画機能***



※駐車録画をおこなう場合は、車載電源ケーブル(別売)が必要です。

KENWOOD史上最高レベルの「高画質」と「長時間録画」の両立。



ナンバープレートなどの細かな部分の映像もくっきり記録。HD記録モードで最長53時間、WQHD記録モードで最長20時間の長時間録画が可能。

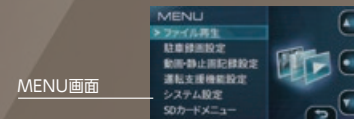
▶ドライブレコーダー
DRV-830
オープン価格

DRV-830の走行動画をYouTubeにて配信中

Wide Quad-HD 2560x1440	3.0 V型	16GB 付属	
WQHD録画	HDR	400万画素CMOS	運転支援
GPS	Gセンサー	駐車録画*	LED信号対応
3.0V型液晶モニター	広視野角レンズ	SDカードWスロット	SDカード寿命告知

※駐車録画をおこなう場合は、車載電源ケーブルCA-DR100(別売)が必要です。 **SDカードメンテナンスフリー**

走行映像、メニュー画面が見やすい
「3.0V型ワイド液晶モニター」採用
走行映像の確認やメニュー画面の操作時に見やすく便利なクラス最大の画面3.0V型ワイド液晶モニターを採用。画面は大きく、本体サイズは極力抑えたコンパクト設計です。



MENU画面
文字の表示が大きく見やすいので操作が楽にできます。また、録画映像をサムネイル表示するので、再生したい映像の検索がスムーズにおこなえます。

思い出を記録に残す
「自動静止画連続撮影機能」

プライベートな話し声をカットする
「マイクON/OFF機能」

最長300時間の長時間録画ができる microSDカードダブルスロット搭載

もっと長時間録画したい方に
リレー録画対応microSDダブルスロット搭載

microSDカードのカードスロットをふたつ搭載。スロット1からスロット2へのリレー録画がおこなえます。WQHDモードで最長約21時間、HDモードで約53時間の長時間録画が可能。常時録画の映像を長時間撮っておきたい時に便利です。



※SDカードスロット2は、常時録画のみ記録します。

大容量 microSDカード対応

最大容量128GBまでのmicroSDカードに対応。最高画質WQHDモードで最長約10時間、HD(ハイビジョン)モードで約26時間の長時間録画が可能。高画質と長時間録画を両立します。

■録画可能時間の目安は
KENWOODのホームページをご覧ください。

万一のときの録り逃しを防ぐ
SDカード寿命告知機能搭載

SDカードの定期的なフォーマット不要
SDカードメンテナンスフリー

高性能レンズとCMOSセンサーの相乗効果で夜でもきれいに録画できる。



▶ドライブレコーダー
DRV-650
オープン価格

DRV-650の走行動画をYouTubeにて配信中

Full Hi-Vision 1920x1080	2.7 V型	16GB 付属	
フルハイビジョン録画	HDR	210万画素CMOS	運転支援
GPS	Gセンサー	駐車録画(動物検知対応)*	LED信号対応
STARVIS	2.7V型液晶モニター	広視野角レンズ	

※駐車録画をおこなう場合は、車載電源ケーブルCA-DR350(別売)が必要です。

夜間でもくっきり録画できる
「STARVIS」搭載 **STARVIS**



暗さに強い、ソニー製CMOSセンサーSTARVIS™を採用。夜間やトンネル内などの暗いシーンで活躍する高性能デバイスです。 画像はイメージです。

なめらか動画とブレが少ない静止画
「フレームレート55fps」対応

通常モデルの2倍のコマ数で録画するので、なめらかな動画映像とブレの少ない静止画再生を実現します。



1秒間に55フレーム 画像はイメージです。

撮った映像を投稿サイトなどに手軽にアップロードできる。



▶ドライブレコーダー
DRV-W650
オープン価格

Full Hi-Vision 1920x1080	2.7 V型	16GB 付属	
フルハイビジョン録画	HDR	210万画素CMOS	運転支援
GPS	Gセンサー	駐車録画(動物検知対応)*	LED信号対応
STARVIS	2.7V型液晶モニター	広視野角レンズ	無線LAN

※駐車録画をおこなう場合は、車載電源ケーブルCA-DR350(別売)が必要です。



スマホで楽しむ シェアして楽しむ
録画映像を直接スマートフォンに転送

無線LAN対応のドライブレコーダーだから、録画した映像をスマートフォンに直接、データ転送でき、SNSや動画投稿サイトなどへ直接投稿できます。

本機とスマートフォンをつなぐ専用アプリ
「**DRV Link**」 (iOS8.0以上/Android4.4以上対応)
※DRV Linkは、走行中に記録した映像を共有するためのローカルベースのソーシャルネットワーク総合アプリケーションです。



コンパクト・ハイスペック 前方録画

フルHD高画質で録画できる、
安心の基本性能が充実したコンパクトなドライブレコーダー。
安全を守る便利な機能も満載です。

コンパクトで安心機能が充実。選べるカラーバリエーション。



DRV-350の
走行動画を
YouTubeにて配信中

▲ドライブレコーダー **DRV-350-B NEW** (ブラック) オープン価格
▲ドライブレコーダー **DRV-350-S NEW** (シルバー) オープン価格
▲ドライブレコーダー **DRV-350-L NEW** (ブルー) オープン価格

Full Hi-Vision 1920x1080	2.0 V型	16GB 付属	フルハイビジョン録画	HDR	210万画素CMOS	GPS
			Gセンサー	駐車録画(動体検知対応)*	LED信号対応	緊急イチ押し録画
			SDカードメンテナンスフリー	※駐車録画をおこなう場合は、車載電源ケーブルCA-DR350(別売)が必要です。		

DRV-350をベースに
大容量32GB SDカードが付属。



▲ドライブレコーダー
DRV-355
オープン価格
NEW

Full Hi-Vision 1920x1080	2.0 V型	32GB 付属	フルハイビジョン録画	HDR	210万画素CMOS
			GPS	Gセンサー	駐車録画(動体検知対応)*
			LED信号対応	緊急イチ押し録画	SDカードメンテナンスフリー

※駐車録画をおこなう場合は、車載電源ケーブルCA-DR350(別売)が必要です。

基本性能が充実した
エントリーモデル。



▲ドライブレコーダー
DRV-250 NEW
オープン価格

Full Hi-Vision 1920x1080	2.0 V型	16GB 付属	フルハイビジョン録画	HDR	210万画素CMOS
			Gセンサー	駐車録画(動体検知対応)*	LED信号対応
			緊急イチ押し録画	SDカードメンテナンスフリー	

※駐車録画をおこなう場合は、車載電源ケーブルCA-DR350(別売)が必要です。

あなたのドライブシーンを見守る高機能

- 業界トップクラスの明るさで見やすい **F1.8レンズ採用**
- さらに広範囲を記録できる **広視野角レンズ**
- SDカードの定期的なフォーマットが不要 **SDカードメンテナンスフリー**
- 車のナンバープレートもくっきり録画 **フルハイビジョン録画**
- トンネル出入り口の白とびや黒つぶれを低減 **HDR機能**
- 業界トップクラスの最長24時間録画に対応 **駐車録画(動体検知対応)***

※駐車録画をおこなう場合は、車載電源ケーブル(別売)が必要です。



前方のあおり運転に対応 「緊急イチ押し録画ボタン(手動録画)」

いざという時や残したいシーン
などを、本体下部の大きな録画
ボタンで迷わず素早くイチ押し
録画できます。



SDカードの定期的なフォーマットが不要 「SDカードメンテナンスフリー」

SDカードエラーが起きにくい独自記録システムを採用しているため
定期的なSDカードフォーマット(初期化)作業が不要です。

さらに広範囲を記録できる 「広視野角レンズ」採用



画像はイメージです。

より広い範囲の録画に対応する高性能、広視野角レンズを採用。水平
122°×垂直63°対角150°でワイドに録れます。

業界トップクラスの明るさで見やすい 「F1.8レンズ」採用

F1.8レンズの採用により、総合的な画質
向上を果たし、車のナンバープレートの
確認など、万に備えた高画質化を実現
しています。



車両から直接電源を供給する 「車載電源ケーブル」シリーズ

最長24時間駐車録画 **CA-DR350** オープン価格



CA-DR350を対応のドライブレ
コーダーに接続することで、エンジ
ンをオフのあとに駐車録画機能が
有効になります。駐車時間は最長
24時間まで延長可能です。(車両
のバッテリーの状態や使用環境に
より駐車時間は変わります。)

【対応機種】DRV-C750/DRV-MR745/DRV-MR740/
DRV-MP740/DRV-MR450/DRV-W650/DRV-650/
DRV-350/DRV-355/DRV-250

24時間365日対応 **CA-DR100** 希望小売価格2,750円(税込)



CA-DR100を対応のドライブレ
コーダーに接続することで、エンジ
ンをオフにしても電源を供給す
ることができ、車両の衝撃を監視
します。車両の衝撃を感知すると、
電源がオンになり駐車録画が開始。
駐車録画が終了すると電源が
オフになり、待機状態に戻ります。
(待機時間は無制限)

【対応機種】
DRV-MR8500/
DRV-MR760/
DRV-830

スマートに配線 **CA-DR250** オープン価格



CA-DR250はシガープラグ(アク
セサリーソケット)を使用せずにス
マートに接続することができる
ケーブルです。本製品では駐車録
画機能は使用できません。駐車録
画機能を有効にしたい場合は
CA-DR350で接続してください。

【対応機種】DRV-C750/DRV-MR745/DRV-MR740/
DRV-MP740/DRV-MR450/DRV-W650/DRV-650/
DRV-350/DRV-355/DRV-250



彩速ナビ 連携型

前後同時録画



スマートにカーナビと連携ができ、撮影した前後の映像をナビ画面で瞬時に切り替えて確認可能。ハイビジョン画質で同時録画できる安心の2カメラ。

あなたのドライブシーンを見守る高機能

- 車のナンバープレートもくっきり録画
- トンネル入り口の白とびや黒つぶれを低減
- 地デジやラジオのノイズ干渉を抑える
- 万一のときの録り逃しを防ぐ
- 安全・安心のドライブをサポートする
- 24時間365日しっかり見守る

- フルハイビジョン録画
- HDR機能
- 地デジ干渉対策
- SDカード寿命告知機能
- 運転支援機能*
- 駐車録画機能

※運転支援機能はDRV-N530/R530のみ対応



前後の映像を彩速ナビの見やすい大きな画面で表示。フロント映像とリア映像を交互に切り替え、リアルタイムで後方映像の確認もできる。



DRV-MN940の走行動画をYouTubeにて配信中

ナビ連携型 前後撮影対応 2カメラドライブレコーダー
DRV-MN940
オープン価格



Full Hi-Vision 1920x1080
16GB 付属

フルハイビジョン録画	HDR (フロントカメラのみ)	213万画素CMOS	GPS*
Gセンサー	駐車録画	LED信号対応	SDカード寿命告知

■ DRV-MN940主な対応ナビ: MDV-M907HDF/M907HDL/M807HDW/M807HD/M906HDL/M906HDW/M906HD
※上記以外の対応機種につきましては、当社ホームページをご覧ください。

※ナビゲーションのGPS位置情報を共有

メインユニット



※ナビゲーションのGPS位置情報を共有。

Full Hi-Vision 1920x1080
16GB 付属

フルハイビジョン録画	HDR (フロントカメラのみ)	213万画素CMOS	GPS*
Gセンサー	駐車録画	LED信号対応	SDカード寿命告知

■ DRV-MN940B主な対応ナビ: MDV-S708L/MDV-S708W/MDV-S708/MDV-L308L/MDV-L308W/MDV-L308/MDV-D708BTW/MDV-D708BT/MDV-D408BTW/MDV-D408BT/MDV-D308BTL/MDV-D308BTW/MDV-D308BT/MDV-D208BTW/MDV-D208BT/MDV-D208

※上記以外の対応機種につきましては、当社ホームページをご覧ください。

ナビ連携型 前後撮影対応 2カメラドライブレコーダー
DRV-MN940B
オープン価格

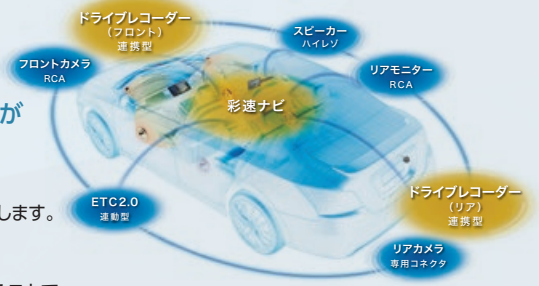


スマート連携

ドライブレコーダー + カーナビ

ケンウッドがオススメする先進アイテムが彩速ナビとスマートに連携します。

彩速ナビと前後2カメラドライブレコーダー、ETC2.0車載器が連動することでカーナビ機能が拡張します。ナビ画面に必要な情報を表示、操作できるのでさらに便利に快適に使用できます。また、ハイレゾンスピーカーやリアモニターを接続することで車内がエンターテインメント空間に変わり、さらにドライブが楽しく快適になります。



前と後ろのダブル録画とシンクロ再生
彩速ナビ連携のドライブレコーダー

ナビ連携型
ドライブレコーダー(フロント用)
DRV-N530
オープン価格

DRV-N530/R530の走行動画をYouTubeにて配信中

※ナビゲーションのGPS位置情報を共有

Full Hi-Vision 1920x1080
8GB 付属

3M (メガ) 録画	HDR	400万画素CMOS	運転支援
GPS*	Gセンサー	駐車録画	SDカード寿命告知
LED信号対応			

■ DRV-N530主な対応ナビ: MDV-S708L/MDV-S708W/MDV-S708/MDV-L308L/MDV-L308W/MDV-L308/MDV-D708BTW/MDV-D708BT/MDV-D408BTW/MDV-D408BT/MDV-D308BTL/MDV-D308BT/MDV-D208BTW/MDV-D208BT/MDV-M907HDF/MDV-M907HDL/MDV-M807HDW/MDV-M807HD/MDV-S707L/S707W/S707/L407W/L407/D707BTM/D707BT/D407BTM/D407BT/D307BTL/D307BTW/D307BT/D307W/D307/D207BT/D207/M906HDL/M906HDW/M906HD

■ DRV-R530主な対応ナビ: MDV-S708L/MDV-S708W/MDV-S708/MDV-D708BTW/MDV-D708BT/MDV-M907HDF/MDV-M907HDL/MDV-M807HDW/MDV-M807HD/MDV-S707L/S707W/S707/D707BTM/D707BT/M906HDL/M906HDW/M906HD

※上記以外の対応機種につきましては、当社ホームページをご覧ください。

ナビ連携型
ドライブレコーダー(リア用)
DRV-R530
オープン価格
※DRV-R530はDRV-N530との同時接続が必要です。



高精細の彩速ナビHDパネルで 「緻密で滑らかなハイビジョン映像」再生



従来のドライブレコーダーの映像を
彩速ナビの画面に表示

情報が従来比
2.4倍高精細



DRV-MN940の映像を彩速ナビ
HDモデルの画面にハイビジョンで表示

撮ったハイビジョンをそのまま映し出す 「HD-TV接続」対応

DRV-MN940

(フロントカメラ)

(リアカメラ)

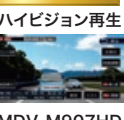


(メインユニット)

HD-TV
接続

DRV-MN940対応

Full HD
1280x720
ハイビジョン再生



MDV-M907HD
(ナビゲーション)

前も後ろも鮮明に記録 「フルハイビジョン録画」

Full Hi-Vison
1920x1080

ご家庭でご覧になっているデジタル放送と同じフルハイビジョン(フルHD)録画で、走行時の映像がくっきり高精細で再生できます。



見づらいナンバープレートの映像がくっきり再生。

画像はイメージです。

走行中にリア映像で後方確認できる 「バーチャルルームミラー&サブリアカメラ機能」

【バーチャルルームミラー】

リアウィンドウが小さい車や、後部座席に大荷物を積載してルームミラーでの後方確認ができない場合などに、ナビ画面にリアビュー映像を表示することでルームミラーの補助的な機能を担います。

バーチャルルームミラーで
後方確認できるから安心。



ナビとの2画面表示も可能(3段階切り替え)

【サブリアカメラ】

後退時のリアビューカメラの代用およびリアビューカメラ装着車のサブカメラとして便利です。

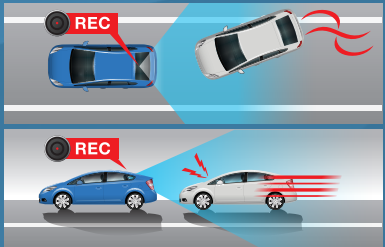


荷物を積みすぎて後ろが見えにくい...

前も後ろも同時に高精細で録画できる 「ダブル録画機能」

フロントカメラ、リアカメラの2カメラによる常時録画、イベント記録、手動録画、静止画記録が可能です。前後の同時録画により万が一の際も安心です。また、駐車録画は、駐車場などでエンジンスイッチをOFFにすると車両の衝撃を監視する状態になり、車両への衝撃を検知すると録画を開始します。

あおり運転もしっかり録画



駐車録画でセキュリティ対策!



前後の映像を切り替えて再生できる 「シンクロ再生機能」

前後のカメラで録画した映像をナビ画面で前後どちらかの映像に切り替えて再生できる「シンクロ再生」が、ナビ側の操作でおこなえます。その際、カーナビ画面には前後どちらかの映像を切り替えて表示。また、カーナビの地図画面にPinP(ピクチャーインピクチャー)表示することもできるので、地図を見ながらリアルタイムの走行動画が確認できます。



トンネル出入り口の白とび、黒つぶれを低減 「HDR」搭載



逆光や夜間走行時の街灯、トンネルの出入り口など明暗差が激しい環境時におきる「白とび」や「黒つぶれ」を抑え明瞭な映像を記録します。

フロントガラスへの映り込みを低減 「偏光フィルター」内蔵

前方の視界をさえぎることなくすっきりと装着できる小型設計のフロントカメラに偏光フィルターを内蔵。フロントガラスへのダッシュボード等の映り込みを低減することでフルハイビジョンならではのクリアな画質録画を実現します。

「万一の時の記録」もその場ですぐに確認 「前後の映像を切り替え・拡大表示」





ボタン一つで前後切り替え、ナンバーもしっかり表示録画映像をナビ画面で鮮明に、かつ前後切り替えて確認できます。さらに再生画面を2倍、4倍に拡大できるので、「万一の時の記録」もその場ですぐに確認できます。




SDカードの定期的なフォーマットが不要 「SDカードメンテナンスフリー」

SDカードエラーが起きにくい独自記録システムを採用しているため定期的なSDカードフォーマット(初期化)作業が不要です。

製品仕様表



タイプ		2カメラドライブレコーダー			
		DRV-MR8500		DRV-MR760	
機種名		 前後撮影対応 2カメラドライブレコーダー DRV-MR8500 NEW オープン価格		 前後撮影対応 2カメラドライブレコーダー DRV-MR760 NEW オープン価格	
		フロント	リア	フロント	リア
カメラ	撮像素子	1/2.8型 フルカラーCMOS	1/2.8型 フルカラーCMOS	1/2.7型 フルカラーCMOS	1/2.7型 フルカラーCMOS
	夜間/暗所対応センサー	SONY製STARVIS	SONY製STARVIS	—	—
	総画素数	約500万画素	約500万画素	約210万画素	約210万画素
	最大記録画素数	約370万画素	約370万画素	約207万画素	約207万画素
ハード仕様	最大記録画角	水平112°×垂直65° 対角131°	水平112°×垂直65° 対角131°	水平126°×垂直63° 対角150°	水平126°×垂直63° 対角150°
	F値	F1.6	F1.6	F1.8	F1.8
録画仕様	液晶モニター	2.7型フルカラー-TFT液晶	—	2.7型フルカラー-TFT液晶	—
	電源電圧	DC12V		DC12V	
	消費電流(最大)	380mA(1A)		400mA(650mA)	
	動作温度範囲	-10℃~+60℃		-10℃~+60℃	
運転支援機能※1	GPS/G センサー	●●		●●	
	緊急イチ押し録画	●		●	
	無線LAN	—		—	
	撮影画像	WQHD(2560×1440)/3M(2304×1296)/Full HD(1920×1080)/HD(1280×720)/VVGA(800×480)		Full HD(1920×1080)/HD(1280×720)	
	フレームレート	29.1fps/9.7fps/3.2fps		27.5fps(標準)/13.7fps(長時間1)/3.4fps(長時間2)	
	動画録画モード	・常時:60秒/1ファイル・イベント記録:前10秒/後50秒 ・手動:前10秒/後50秒 ・駐車:衝撃検知後60秒※5		・常時:60秒/1ファイル※6 ・イベント記録:前5秒/後15秒 ・手動:前5秒/後15秒 ・駐車:衝撃検知後20秒※5	
	駐車録画	●別売電源ケーブル使用 ・24時間365日対応・衝撃検知機能		●別売電源ケーブル使用 ・24時間365日対応・衝撃検知機能	
	音声記録ON/OFF切替	●		●※7	
	録画フォーマット(動画)	MOV (H.264)		MP4 (H.264)	
	HDR/WDR	●HDR		●HDR	
安心機能	静止画撮影モード(JPEG画像)	2560×1440/2304×1296/1920×1080/1280×720/800×480		1920×1080/1280×720	
	車線逸脱警告	●		●	
	前方衝突警告	●		●	
	発進遅れ警告	●		●	
	NEW 後方車異常接近警告	●AI		—	
	NEW 後方車蛇行運転警告	●AI		—	
	NEW 前方割込警告	—		●	
	NEW 前方蛇行運転警告	—		●	
	NEW 後方急接近警告	—		●	
	リフレッシュ通知/エコドライブ表示設定	—/—		●/●	
寸法等	記録メディア※4	microSDカードClass 10/U1 以上推奨(16GB~128GB)		microSDカードClass 10以上推奨(16GB~128GB)	
	外形寸法(W)×(H)×(D)<約> ※突起物除く	W:90mm H:55mm D:39mm ブラケット装着時 H:最大75mm	W:41mm H:37mm D:33mm ブラケット装着時 H:最大63mm	W:89mm H:50mm D:38mm ブラケット装着時 H:最大84mm	W:60mm H:25mm D:29mm ブラケット装着時 H:最大53mm
	質量(重さ)<約> ※ブラケット/ケーブル含まず	130g	35g	112g	26g
	ケーブル長	<シガープラグケーブル>4m <リアカメラ接続ケーブル>8m		<シガープラグケーブル>3.5m <リアカメラ接続ケーブル>8m	
	付属品	microSDカード 32GB PCアプリ(PC再生) ※当社ホームページよりダウンロード		microSDカード 32GB KENWOOD ROUTE WATCHER II (Win/Mac両対応)	
		KENWOOD DRIVE REVIEWER DC (Win/KENWOOD DRIVE REVIEWER for Mac)		KENWOOD ROUTE WATCHER II (Win/Mac両対応)	

※1: 夜間や逆光、悪天候、車の急、取付位置等により、正しく動作しない場合があります。また、DRV-MR760/MP760/MR450は、長時間モード1及び2を選択した場合、運転支援機能が使用できません。
 ※2: 録画設定の変更などmicroSDカード内のファイルをパソコンなどで削除、変更した場合はmicroSDカードのフォーマット(初期化)が必要になる場合があります。
 ※3: 付属のmicroSDカードまたは当社製別売microSDカードの使用時に対応します。
 ※4: 付属のmicroSDカードも含めて、はじめて使用するmicroSDカードや他の機器で使用していたmicroSDカードでは、使用する機器でフォーマット(初期化)する必要があります。
 ※5: 衝撃検知後の記録の開始はお買い上げ時の解像度、フレームレート、付属のmicroSDカードを使用した場合では、DRV-MR8500は約5秒後、DRV-MR760は約1秒後になります。




タイプ		2カメラドライブレコーダー					
		DRV-MR745		DRV-MR740		DRV-MR450	
機種名		 前後撮影対応 2カメラドライブレコーダー DRV-MR745 オープン価格		 前後撮影対応 2カメラドライブレコーダー DRV-MR740 オープン価格		 前後撮影対応 2カメラドライブレコーダー DRV-MR450 NEW オープン価格	
		フロント	リア	フロント	リア	フロント	リア
カメラ	撮像素子	1/2.7型 フルカラーCMOS	1/2.7型 フルカラーCMOS	1/2.7型 フルカラーCMOS	1/2.7型 フルカラーCMOS	1/2.7型 フルカラーCMOS	1/2.7型 フルカラーCMOS
	夜間/暗所対応センサー	—	—	—	—	—	—
	総画素数	約210万画素	約210万画素	約210万画素	約210万画素	約210万画素	約210万画素
	最大記録画素数	約207万画素	約207万画素	約207万画素	約207万画素	約207万画素	約207万画素
ハード仕様	最大記録画角	水平122°×垂直63° 対角150°	水平100°×垂直52° 対角111°	水平100°×垂直52° 対角111°	水平100°×垂直52° 対角111°	水平122°×垂直63° 対角150°	水平100°×垂直52° 対角111°
	F値	F1.8	F1.8	F1.8	F1.8	F1.8	F1.8
録画仕様	液晶モニター	2.7型フルカラー-TFT液晶	—	2.7型フルカラー-TFT液晶	—	2.0型フルカラー-TFT液晶	—
	電源電圧	DC12V/24V		DC12V/24V		DC12V/24V	
	消費電流(最大)	750mA(2A)		750mA(2A)		780mA(1.1A)	
	動作温度範囲	-10℃~+60℃		-10℃~+60℃		-10℃~+60℃	
運転支援機能※1	GPS/G センサー	●●		●●		●●	
	緊急イチ押し録画	●		●		●	
	無線LAN	—		—		—	
	撮影画像	Full HD(1920×1080)/HD(1280×720)		Full HD(1920×1080)/HD(1280×720)		Full HD(1920×1080)/HD(1280×720)	
	フレームレート	27.5fps		27.5fps		27.5fps(標準)/13.7fps(長時間1)/3.4fps(長時間2)	
	動画録画モード	・常時:60秒/1ファイル ・イベント記録:60秒 ・手動:60秒 ・駐車:前5秒/後5秒		・常時:60秒/1ファイル ・イベント記録:60秒 ・手動:60秒 ・駐車:前5秒/後5秒		・常時:60秒/1ファイル ・イベント記録:前5秒/後15秒 ・手動:前5秒/後15秒 ・駐車:前5秒/後15秒	
	駐車録画	●別売電源ケーブル使用 ・最長24時間対応・動体検知/衝撃検知機能		●別売電源ケーブル使用 ・最長24時間対応・動体検知/衝撃検知機能		●別売電源ケーブル使用 ・最長24時間対応・動体検知/衝撃検知機能	
	音声記録ON/OFF切替	●		●		●	
	録画フォーマット(動画)	MP4 (H.264)		MP4 (H.264)		MP4 (H.264)	
	HDR/WDR	●HDR(フロント)		●HDR(フロント)		●HDR(フロント)	
安心機能	静止画撮影モード(JPEG画像)	1920×1080/1280×720		1920×1080/1280×720		1920×1080/1280×720	
	車線逸脱警告	●		●		●	
	前方衝突警告	●		●		●	
	発進遅れ警告	●		●		●	
	NEW 後方車異常接近警告	—		—		—	
	NEW 後方車蛇行運転警告	—		—		—	
	NEW 前方割込警告	—		—		—	
	NEW 前方蛇行運転警告	—		—		—	
	NEW 後方急接近警告	—		—		—	
	リフレッシュ通知/エコドライブ表示設定	●/●		●/●		●/●	
寸法等	記録メディア※4	microSDカードClass 10以上推奨(16GB~32GB)		microSDカードClass 10以上推奨(16GB~32GB)		microSDカードClass 10以上推奨(16GB~32GB)	
	外形寸法(W)×(H)×(D)<約> ※突起物除く	W:88mm H:51mm D:34mm ブラケット装着時 H:最大84mm	W:44mm H:40mm D:33mm ブラケット装着時 H:最大76mm	W:88mm H:51mm D:32mm ブラケット装着時 H:最大84mm	W:44mm H:40mm D:33mm ブラケット装着時 H:最大76mm	W:64mm H:62mm D:35mm ブラケット装着時 H:最大92mm	W:44mm H:37mm D:28mm ブラケット装着時 H:最大76mm
	質量(重さ)<約> ※ブラケット/ケーブル含まず	108g	35g	106g	35g	80g	32g
	ケーブル長	<シガープラグケーブル>3.5m <リアカメラ接続ケーブル>8m		<シガープラグケーブル>3.5m <リアカメラ接続ケーブル>8m		<シガープラグケーブル>3.5m <リアカメラ接続ケーブル>8m	
	付属品	microSDカード 32GB KENWOOD ROUTE WATCHER II (Win/Mac両対応)		microSDカード 16GB KENWOOD ROUTE WATCHER II (Win/Mac両対応)		microSDカード 16GB KENWOOD ROUTE WATCHER II (Win/Mac両対応)	
		KENWOOD DRIVE REVIEWER DC (Win/Mac両対応)		KENWOOD ROUTE WATCHER II (Win/Mac両対応)		KENWOOD ROUTE WATCHER II (Win/Mac両対応)	

※6: 長時間モード時の常時録画のファイルは120秒になります。
 ※7: 音声記録をOFFにした場合は音声コマンドもOFFになります。

製品仕様表

タイプ		2カメラドライブレコーダー			
		DRV-MP760		DRV-MP740	
機種名		 車室内撮影対応 2カメラドライブレコーダー DRV-MP760 NEW オープン価格		 車室内撮影対応 2カメラドライブレコーダー DRV-MP740 オープン価格	
		フロント	車室内	フロント	車室内
カメラ	撮像素子	1/2.7型 フルカラー-CMOS	1/2.7型 赤外線-CMOS (赤外線LED)	1/2.7型 フルカラー-CMOS	1/2.7型 フルカラー-CMOS (赤外線LED)
	夜間/暗所対応センサー	-	-	-	-
	総画素数	約210万画素	約210万画素	約210万画素	約210万画素
	最大記録画素数	約207万画素	約207万画素	約207万画素	約207万画素
ハード仕様	液晶モニター	2.7型フルカラー-TFT液晶	-	2.7型フルカラー-TFT液晶	-
	電源電圧	DC12V	DC12V/24V	DC12V/24V	DC12V/24V
録画仕様	消費電流(最大)	450mA(700mA)	970mA(2A)	970mA(2A)	970mA(2A)
	動作温度範囲	-10℃~+60℃	-10℃~+60℃	-10℃~+60℃	-10℃~+60℃
	GPS/Gセンサー	●●	●●	●●	●●
	緊急イッチ押し録画	●	-	-	-
	無線LAN	-	-	-	-
	撮影画像	Full HD(1920×1080) HD(1280×720)	Full HD(1920×1080) HD(1280×720)	Full HD(1920×1080) HD(1280×720)	Full HD(1920×1080) HD(1280×720)
	フレームレート	27.5fps(標準)/13.7fps(長時間1)/3.4fps(長時間2)	27.5fps	27.5fps	27.5fps
	動画録画モード	・常時:60秒/1ファイル※5 ・イベント記録:前5秒/後15秒 ・手動:前5秒/後15秒 ・駐車:衝撃検知後20秒※6	・常時:60秒/1ファイル ・手動:60秒 ・駐車:前5秒/後5秒	・常時:60秒/1ファイル ・手動:60秒 ・駐車:前5秒/後5秒	・常時:60秒/1ファイル ・手動:60秒 ・駐車:前5秒/後5秒
	駐車録画	・24時間365日対応・衝撃検知機能	●別売電源ケーブル使用 ・最長24時間対応・動体検知/衝撃検知機能	●別売電源ケーブル使用 ・最長24時間対応・動体検知/衝撃検知機能	●別売電源ケーブル使用 ・最長24時間対応・動体検知/衝撃検知機能
	音声記録ON/OFF切替	●※7	●	●	●
録画フォーマット(動画)	MP4 (H.264)	MP4 (H.264)	MP4 (H.264)	MP4 (H.264)	
HDR/WDR	●HDR(フロント)	●HDR(フロント)	●HDR(フロント)	●HDR(フロント)	
静止画撮影モード(JPEG画像)	1920×1080/1280×720	1920×1080/1280×720	1920×1080/1280×720	1920×1080/1280×720	
運転支援機能※1	車線逸脱警告	●	●	●	●
	前方衝突警告	●	●	●	●
	発進遅れ警告	●	●	●	●
	NEW 後方車異常接近警告	●	-	-	-
	NEW 後方車蛇行運転警告	●	-	-	-
	NEW 前方制込警告	●	-	-	-
	NEW 前方蛇行運転警告	●	-	-	-
NEW 後方急接近警告	●	-	-	-	
リフレッシュ通知/エコドライブ表示設定	●●	●●	●●	●●	
安心機能	スモークシースルー	-	-	-	-
	SDカードダブルスロット	-	-	-	-
	SDカードメンテナンスフリー※2	●	●	●	●
	SDカードフォーマット警告	-	●(警告画面表示)	-	-
	SDカード寿命告知機能※3	-	-	-	-
	NEW 音声コマンド機能	●※7	-	-	-
	音声ガイダンス	●	●	●	●
スーパーキャパシタ/内蔵バッテリー	●/-	●/-	●/-	●/-	
地デジノイズ対策/LED 信号対応	●●	●●	●●	●●	
寸法等	記録メディア※4	microSDカードClass 10以上推奨(16GB~128GB)	microSDカードClass 10以上推奨(16GB~32GB)	microSDカードClass 10以上推奨(8GB~128GB)	microSDカードClass 10以上推奨(4GB~32GB)
	外形寸法(W)×(H)×(D)<約> ※突起物除く	W:89mm H:50mm D:38mm ブラケット装着時 H:最大84mm	W:44mm H:37mm D:30mm ブラケット装着時 H:最大73mm	W:88mm H:51mm D:32mm ブラケット装着時 H:最大84mm	W:44mm H:40mm D:34mm ブラケット装着時 H:最大73mm
	質量(重さ)<約> ※ブラケット/ケーブル含まず	112g	38g	106g	38g
付属品	ケーブル長	<車載電源ケーブル>3.5m <車室内カメラ接続ケーブル>0.6m	<シガープラグケーブル>3.5m <車室内カメラ接続ケーブル>0.6m	<シガープラグケーブル>4m	<シガープラグケーブル>3.5m
	microSD カード	32GB	16GB	16GB	16GB
	PCアプリ(PC再生)	KENWOOD ROUTE WATCHER II	KENWOOD ROUTE WATCHER II	KENWOOD DRIVE REVIEWER	KENWOOD ROUTE WATCHER II
	※当社ホームページよりダウンロード	(Win/Mac両対応)	(Win/Mac両対応)	(Win/Mac両対応)	(Win/Mac両対応)

※1: 夜間や逆光、悪天候、車の色、取付位置等により、正しく動作しない場合があります。また、DRV-MR760/MP760/MR450は、長時間モード1及び2を選択した場合、運転支援機能が使用できません。
 ※2: 録画設定の変更などmicroSDカード内のファイル/フォルダをパソコンなどで削除、変更した場合はmicroSDカードのフォーマット(初期化)が必要になる場合があります。
 ※3: 付属のmicroSDカードまたは当社別売microSDカードの使用時に対応します。
 ※4: 付属のmicroSDカードは、はじめて使用するmicroSDカードや他の機器で使用していたmicroSDカードでは、使用する機器でフォーマット(初期化)する必要があります。
 ※5: 長時間モード時の常時録画の1ファイルは120秒になります。

タイプ		1カメラドライブレコーダー				
		DRV-830		DRV-650/W650		DRV-355/350/250
機種名		 ドライブレコーダー DRV-830 オープン価格		 ドライブレコーダー DRV-650/W650 オープン価格		 ドライブレコーダー DRV-355 NEW オープン価格
		DRV-830		DRV-650		DRV-355
カメラ	撮像素子	1/3型 フルカラー-CMOS		1/2.7型 フルカラー-CMOS		1/2.7型 フルカラー-CMOS
	夜間/暗所対応センサー	-		SONY製STARVIS		-
	総画素数	約400万画素		約210万画素		約210万画素
	最大記録画素数	約368万画素		約207万画素		約207万画素
ハード仕様	液晶モニター	3.0型フルカラー-TFT液晶		2.7型フルカラー-TFT液晶		2.0型フルカラー-TFT液晶
	電源電圧	DC12V		DC12V/24V		DC12V/24V
録画仕様	消費電流(最大)	210mA(450mA)		550mA		670mA
	動作温度範囲	-10℃~+60℃		-10℃~+60℃		-10℃~+60℃
	GPS/Gセンサー	●●		●●		●●
	緊急イッチ押し録画	●		●		●
	無線LAN	-		●		-
	撮影画像	WQHD(2560×1440)/3M(2304×1296) /Full HD(1920×1080)/HD(1280×720)		Full HD(1920×1080)		Full HD(1920×1080)/HD(1280×720)
	フレームレート	27fps/9fps/3fps		27.5fps/55fps		27.5fps/13.7fps/3.4fps
	動画録画モード	・常時:1/3/5分 ・イベント記録:前10秒/後15/30/60秒 ・手動:前10秒/後15/30/60秒 ・駐車:衝撃検知後30秒※6		・常時:1/3/5分 ・イベント記録:前5秒/後15秒 ・手動:任意 ・駐車:前5秒/後15秒		・常時:1分 ・イベント記録:前3秒/後57秒 ・手動:前3秒/後57秒 ・駐車:前3秒/後57秒
	駐車録画	●別売電源ケーブルA-DR100使用で24時間365日対応 ・衝撃検知機能		●別売電源ケーブルA-DR350使用で最長24時間対応 ・動体検知/衝撃検知機能		●別売電源ケーブルA-DR350使用で最長24時間対応 ・動体検知/衝撃検知機能
	音声記録ON/OFF切替	●		●		●
録画フォーマット(動画)	MOV (H.264)		MP4 (H.264)		MP4 (H.264)	
HDR/WDR	●HDR		●HDR		●HDR	
静止画撮影モード(JPEG画像)	2560×1440/2304×1296/1920×1080/1280×720		1920×1080		1920×1080(最大)	
運転支援機能※1	車線逸脱警告	●		●		-
	前方衝突警告	●		●		●
	発進遅れ警告	●		●		●
	NEW 後方車異常接近警告	-		-		-
	NEW 後方車蛇行運転警告	-		-		-
	NEW 前方制込警告	-		-		-
	NEW 前方蛇行運転警告	-		-		-
NEW 後方急接近警告	-		-		-	
リフレッシュ通知/エコドライブ表示設定	-		●●		-	
安心機能	スモークシースルー	-		-		-
	SDカードダブルスロット	●(リレー録画/スロット間コピー)		-		-
	SDカードメンテナンスフリー※2	●		●		●
	SDカードフォーマット警告	-		●(警告画面表示)		-
	SDカード寿命告知機能※3	-		-		-
	NEW 音声コマンド機能	-		-		-
	音声ガイダンス	●		●		●
スーパーキャパシタ/内蔵バッテリー	●/-		-/●		●/-	
地デジノイズ対策/LED 信号対応	●●		●●		●●	
寸法等	記録メディア※4	microSDカードClass 10以上推奨(8GB~128GB)		microSDカードClass 10以上推奨(4GB~32GB)		microSDカードClass 10以上推奨(16GB~32GB)
	外形寸法(W)×(H)×(D)<約> ※突起物除く	W:87mm H:55mm D:35mm ブラケット装着時 H:73mm		W:90mm H:49mm D:37mm ブラケット装着時H:77mm		W:61mm H:58mm D:34mm ブラケット装着時H:88mm
	質量(重さ)<約> ※ブラケット/ケーブル含まず	110g		104g		66g
付属品	ケーブル長	<シガープラグケーブル>4m		<シガープラグケーブル>3.5m		<シガープラグケーブル>3.5m
	microSD カード	16GB		16GB		32GB
	KENWOOD DRIVE REVIEWER		KENWOOD ROUTE WATCHER II		KENWOOD ROUTE WATCHER II	
	(Win/Mac両対応)		(Win/Mac両対応)		(Win/Mac両対応)	

※6: 衝撃検知後の記録の開始はお買い上げ時の解像度、フレームレート、付属のmicroSDカードを使用した場合は、DRV-MP760は約1秒後、DRV-830は約3秒後になります。
 ※7: 音声記録をOFFにした場合は音声コマンドもOFFになります。

