

KENWOOD



GPSゴルフカート
管理システム

ゴルフ場経営の効率化とサービス向上を実現

LocaMotion G

GPSゴルフカート管理システム KGS-LM1GC





LocaMotion G (ロケモーションG) でゴルフカート一括集中管理。 お客様にいつも気持ちのよいプレーを提供。

LocaMotion G (ロケモーションG) はGPSと無線システムを利用したゴルフ場経営の効率化をサポートするシステムです。ゴルフ場ごとにオリジナル地図を作成し、その地図データを用いてパソコン画面でゴルフカートの一括管理ができます。各ゴルフカートの状況をリアルタイムに確認できるのでプレーの進行管理が容易で、さらに日々の運行記録をデータ分析することで効率的なコース運営が可能となります。コース内に機材を取り付けたりする必要はなく、簡単に導入できます。

LocaMotion G とは

GPS
衛星



GPS情報

ゴルフ
カート

- 人工衛星から送られてくるGPS情報を元に各カート位置が算出され、マスタールームに自動送信。



位置情報



マスター
ルーム

- 簡単な操作でコース上のゴルフカートを一括集中管理。
- 各ゴルフカートの位置・渋滞状況をパソコンの画面でチェック。
- 雷発生時などの緊急時には、プレーしているお客さまに音声通話で伝えることも可能。



基地局用ソフトウェア



スムーズなプレーをサポートする各種機能

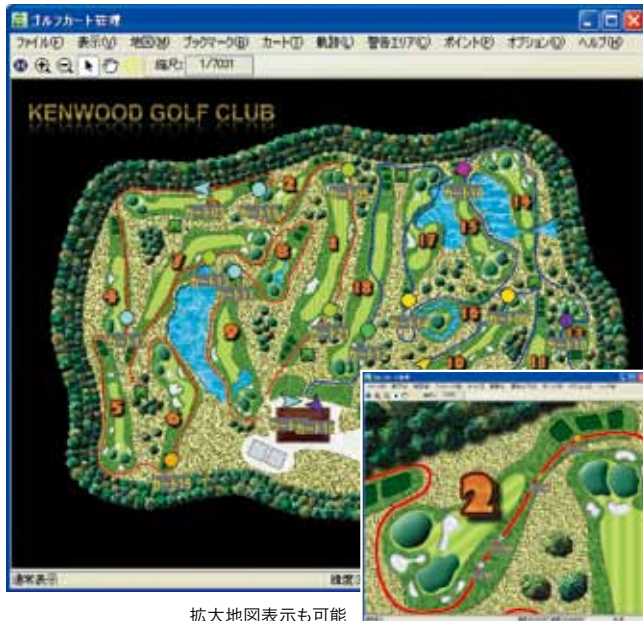
稼働状況の確認

現在のゴルフカート状況を地図または一覧表で確認することができます。

地図表示

コース全体を表示し、ゴルフカートの位置を一括集中管理。気になるコースを拡大表示することもできます。

地図画面



※アイコン色は9種類の中から選択可能

一覧表示

一覧表では各カートの番号、GPS受信時間、ホール番号、コース滞在時間、渋滞・遅延の有無などが一目でわかります。

カート番号	ホール	コース	GPS受信時間	滞在時間	遅延	渋滞
101	1	1	10:00	10:05	○	○
102	1	1	10:01	10:06	○	○
103	1	1	10:02	10:07	○	○
104	1	1	10:03	10:08	○	○
105	1	1	10:04	10:09	○	○
106	1	1	10:05	10:10	○	○
107	1	1	10:06	10:11	○	○
108	1	1	10:07	10:12	○	○
109	1	1	10:08	10:13	○	○
110	1	1	10:09	10:14	○	○
111	1	1	10:10	10:15	○	○
112	1	1	10:11	10:16	○	○
113	1	1	10:12	10:17	○	○
114	1	1	10:13	10:18	○	○
115	1	1	10:14	10:19	○	○
116	1	1	10:15	10:20	○	○
117	1	1	10:16	10:21	○	○
118	1	1	10:17	10:22	○	○
119	1	1	10:18	10:23	○	○
120	1	1	10:19	10:24	○	○
121	1	1	10:20	10:25	○	○
122	1	1	10:21	10:26	○	○
123	1	1	10:22	10:27	○	○
124	1	1	10:23	10:28	○	○
125	1	1	10:24	10:29	○	○
126	1	1	10:25	10:30	○	○
127	1	1	10:26	10:31	○	○
128	1	1	10:27	10:32	○	○
129	1	1	10:28	10:33	○	○
130	1	1	10:29	10:34	○	○
131	1	1	10:30	10:35	○	○
132	1	1	10:31	10:36	○	○
133	1	1	10:32	10:37	○	○
134	1	1	10:33	10:38	○	○
135	1	1	10:34	10:39	○	○
136	1	1	10:35	10:40	○	○
137	1	1	10:36	10:41	○	○
138	1	1	10:37	10:42	○	○
139	1	1	10:38	10:43	○	○
140	1	1	10:39	10:44	○	○
141	1	1	10:40	10:45	○	○
142	1	1	10:41	10:46	○	○
143	1	1	10:42	10:47	○	○
144	1	1	10:43	10:48	○	○
145	1	1	10:44	10:49	○	○
146	1	1	10:45	10:50	○	○
147	1	1	10:46	10:51	○	○
148	1	1	10:47	10:52	○	○
149	1	1	10:48	10:53	○	○
150	1	1	10:49	10:54	○	○

※ゴルフカートの最大稼働台数：80台

渋滞警告

設定した時間以上にゴルフカートの渋滞が続くと、警告音と共に画面上に警告を表示してお知らせします。

遅延警告

ホールまたは複数ホールで標準プレー時間を経過すると、警告音と共に画面上に警告を表示してお知らせします。

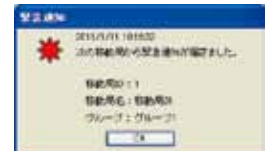
追跡表示

特定のゴルフカートを個別に追跡することができます。



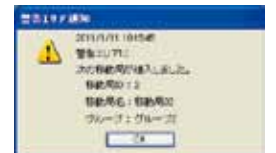
緊急警告 (エマージェンシー機能)

ゴルフカートから緊急通知を受信すると、警告音と共に画面上に警告を表示してお知らせします。



エリア外立入警告

ゴルフカートがあらかじめ設定した立入禁止エリア(最大9ヶ所)に進入した場合、警告音と共に画面上に警告を表示してお知らせします。



ブラインドエリア通知

ブラインド指定エリアに入ったゴルフカートに対し、先行ゴルフカートの有無を判断し、移動局無線機にショートメッセージで通知します。



※移動局無線機表示例

ポイント設定

任意の地点を地図上に登録(最大100ヶ所)することにより、どのカートがどのポイントの近くにいるのか、一覧表で簡単に確認できます。

ブックマーク

地図上の気になる任意の場所(最大40ヶ所)をあらかじめ登録することで、いつでもその地図画面へ簡単にジャンプし、チェックすることができます。

運行記録管理

日々の運行記録はファイル保存できるので、データ分析も簡単に行えます。

日付	ホール	コース	カート番号	GPS受信時間	滞在時間	遅延	渋滞
2013/10/21	1	1	101	10:00	10:05	○	○
2013/10/21	1	1	102	10:01	10:06	○	○
2013/10/21	1	1	103	10:02	10:07	○	○
2013/10/21	1	1	104	10:03	10:08	○	○
2013/10/21	1	1	105	10:04	10:09	○	○
2013/10/21	1	1	106	10:05	10:10	○	○
2013/10/21	1	1	107	10:06	10:11	○	○
2013/10/21	1	1	108	10:07	10:12	○	○
2013/10/21	1	1	109	10:08	10:13	○	○
2013/10/21	1	1	110	10:09	10:14	○	○
2013/10/21	1	1	111	10:10	10:15	○	○
2013/10/21	1	1	112	10:11	10:16	○	○
2013/10/21	1	1	113	10:12	10:17	○	○
2013/10/21	1	1	114	10:13	10:18	○	○
2013/10/21	1	1	115	10:14	10:19	○	○
2013/10/21	1	1	116	10:15	10:20	○	○
2013/10/21	1	1	117	10:16	10:21	○	○
2013/10/21	1	1	118	10:17	10:22	○	○
2013/10/21	1	1	119	10:18	10:23	○	○
2013/10/21	1	1	120	10:19	10:24	○	○
2013/10/21	1	1	121	10:20	10:25	○	○
2013/10/21	1	1	122	10:21	10:26	○	○
2013/10/21	1	1	123	10:22	10:27	○	○
2013/10/21	1	1	124	10:23	10:28	○	○
2013/10/21	1	1	125	10:24	10:29	○	○
2013/10/21	1	1	126	10:25	10:30	○	○
2013/10/21	1	1	127	10:26	10:31	○	○
2013/10/21	1	1	128	10:27	10:32	○	○
2013/10/21	1	1	129	10:28	10:33	○	○
2013/10/21	1	1	130	10:29	10:34	○	○
2013/10/21	1	1	131	10:30	10:35	○	○
2013/10/21	1	1	132	10:31	10:36	○	○
2013/10/21	1	1	133	10:32	10:37	○	○
2013/10/21	1	1	134	10:33	10:38	○	○
2013/10/21	1	1	135	10:34	10:39	○	○
2013/10/21	1	1	136	10:35	10:40	○	○
2013/10/21	1	1	137	10:36	10:41	○	○
2013/10/21	1	1	138	10:37	10:42	○	○
2013/10/21	1	1	139	10:38	10:43	○	○
2013/10/21	1	1	140	10:39	10:44	○	○
2013/10/21	1	1	141	10:40	10:45	○	○
2013/10/21	1	1	142	10:41	10:46	○	○
2013/10/21	1	1	143	10:42	10:47	○	○
2013/10/21	1	1	144	10:43	10:48	○	○
2013/10/21	1	1	145	10:44	10:49	○	○
2013/10/21	1	1	146	10:45	10:50	○	○
2013/10/21	1	1	147	10:46	10:51	○	○
2013/10/21	1	1	148	10:47	10:52	○	○
2013/10/21	1	1	149	10:48	10:53	○	○
2013/10/21	1	1	150	10:49	10:54	○	○

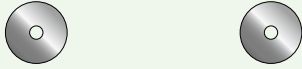
音声通話

マスタールームから各ゴルフカートに個別呼び出し(セレコール)できます。雷発生時などの緊急時にはすべてのカートに一斉呼び出しも可能です。

システム構成

マスタールーム(基地局)側システム

- 基地局ソフトウェア ● オリジナル地図データ



- 基地局無線機



TCM-D204
UHF デジタル簡易無線機

- パソコン、アンテナ、電源装置などの周辺機器および設置工事費用等は別途必要です。

ゴルフカート(移動局)側システム

- 車載型



TCM-D204
UHF デジタル簡易無線機
※アンテナ、GPS 受信機が別途必要です。

- 携帯型



TCP-D203
UHF デジタル簡易無線機
※バッテリー及び充電器は別売です。

KMC-38GPS
GPS 内蔵
スピーカー
マイクロホン

オプション



PS-60
安定化電源



KMC-9C
スタンドマイクロホン

基地局ソフトウェアの動作環境

項目	スペック
OS	Microsoft® Windows® 7, Windows Vista®, Windows® XP (SP2 以降)
HDD	空き容量 3GB 以上
CPU	Intel® Pentium® 4 1.5GHz 以上
RAM	512MB 以上
ドライブ	CD-ROM ドライブ
ディスプレイ	1024×768 / 256 色以上表示可能なディスプレイ
COM ポート	1 個

- Microsoft、Windows は、米国 Microsoft Corporation の米国およびその他の国における登録商標または商標です。
- Intel、Pentium は、米国 Intel Corporation の米国およびその他の国における登録商標または商標です。

GPS 受信機について

- GPS 衛星は米国国務省により管理されており、意図的に精度が変更されることがあります。
- GPS 衛星は地理的状況などにより、受信できない場所があります。また、受信状況により、若干の誤差が生じる場合があります。
- 屋内ではGPSの電波は受信できません。

オリジナル地図データの作成とシステムアップについて

- オリジナル地図作成資料の有無や作成条件などにより、作成時間及び費用が異なりますが事前のお打ち合わせで対応が可能です。
- システム構成や基幹システムとの連携など、業務に合ったシステムでご提案いたしますのでご相談ください。



注意

●正しく安全にお使いいただくため、ご使用前に必ず「取扱説明書」と「安全上のご注意」をよくお読みください。



ISO 9001
JQA-1205

●このカタログ内容についてのお問い合わせは、お近くの取り扱い店にご相談ください。もし取り扱い店でおわかりにならないときは、株式会社JVCケンウッド ビジネスソリューション事業部国内営業部無線システム営業部 Tel.045-443-3122 まで。●仕様・意匠は改善のため、予告無く変更することがあります。●このカタログに掲載した製品写真は撮影上および印刷上の条件により、実際の色と異なる場合があります。

- お買い上げは信用ある当店で