

車両から直接電源を供給する「車載電源ケーブル」

最長24時間駐車録画

CA-DR350 オープン価格



対応のドライブレコーダーに接続することで、エンジンをオフにすると駐車録画機能が有効になり、最長24時間まで延長可能です。(車両のバッテリーの状態や使用環境により監視時間は変わります。)

【対応機種】
DRV-MR480/DRV-350-B/DRV-355

スマートに配線

CA-DR250 オープン価格



シガープラグ(アクセサリソケット)を使用せずにスマートに接続することができるケーブルです。

【対応機種】
DRV-MR480/DRV-350-B/DRV-355

※本製品では駐車録画機能は使用できません。
※駐車録画機能を有効にしたい場合はCA-DR350で接続してください。

衝撃検知駐車録画対応

CA-DR100 希望小売価格2,750円(税込)



対応のドライブレコーダーに接続することで、エンジンをオフにしても電源を供給することができ、車両の衝撃を監視します。車両の衝撃を検知すると、駐車録画を開始。駐車録画が終了すると待機状態に戻ります。

【対応機種】
DRV-G50W/DRV-R30S/
DRV-MR770/DRV-MR570/
DRV-G60CW/DRV-C770R

最長24時間駐車録画

CA-DR550 オープン価格



対応のデジタルルームミラー型ドライブレコーダーに接続することで、最長24時間の駐車録画が可能になります。車両の衝撃を検知すると、電源がオンになり駐車録画を開始。駐車録画が終了すると待機状態に戻ります。(車両のバッテリーの状態や使用環境により待機時間は変わります。)

【対応機種】
DRV-EM4800

●カタログに掲載の製品は、あらゆる状況においての映像の記録を保証するものではありません。●本製品は、事故の証拠として裁判などで効力を保証するものではありません。●本製品の故障や、本製品使用によって生じた障害、及びmicroSDカードに保存されたデータ破損、それらによる損害について、当社は一切その責任を負いかねます。●本製品は、車両の走行状態、事故時の状況を記録するための機器です。その他の目的やいたずら用途に使用した場合は、個人情報保護法やプライバシーの侵害、肖像権に抵触する場合があります。またこれらの件について当社は一切の責任を負いかねます。●本製品は、日本国内のみで使用できます。海外では使用できません。●本製品の運転支援機能は、あくまでドライバーの運転をサポートするもので、事故を未然に防ぐものではありません。またすべての危険を警告するものではありません。GPS信号が受信できない場合は運転支援機能は動作しません。デジタルカメラの画像処理技術を用いた運転支援機能です。車両に掲載されている純正品のミリ波レーダー、赤外線カメラ、ツインカメラなどが持つ支援機能精度とは異なり、画像処理技術の範囲で実現した動作精度となります。さまざまな状況により原因のように働かない場合がありますが、故障ではありません。本製品を使用中に事故が発生した場合は、運転支援機能の動作が無、使用者の事情に関わらず、当社は一切の責任を負いません。●運転時は交通ルールを守り、前方車との車間距離や周囲の状況、運転環境に注意して必要に応じてブレーキをかけるなど安全運転に努めてください。また、本機を取扱説明書に従って正しく使用していた場合でも、動作を完全に保証するものではありません。万一、それに伴う損失が発生しても当社は一切その責任を負いかねますので、あらかじめご了承ください。●運転中は走行中に液晶画面などを注視したり、操作しないでください。●LED信号機の色が認識できなかったり、映像がちらついたり、点滅しているような映像が記録される場合がありますが、本製品の故障による症状ではありません。信号機の識別や記録に関して、当社は一切の責任を負いかねます。●取付は、説明書を良く読み、フロントガラス上部からフロントガラス全体の20%の範囲内、または運転者の前方視界を妨げない(ルームミラーで隠れる位置)位置に取り付けてください。●2ndカメラ(リア用、車室内用)を取り付ける場合は、取扱説明書の「使用上のご注意」の「取り付け上のご注意」をご確認ください。正しく取り付けください。●ワイパーのふき取り範囲に入るように取り付けてください。●リアガラスにフィルムが貼られている場合、バック(リア)カメラをフィルムの上から取り付けてください。フィルムごと外れる可能性があります。ブラケットはガラスに直接貼り付けてください。●車検ラベルなどに重ならないように注意して取り付けてください。●運転やエアバッグ動作の妨げにならないように注意して取り付けてください。●地デジなどテレビアンテナやラジオアンテナ、電線等の近くには設置しないでください。テレビの受信感度の低下やラジオ、ラジオのノイズの原因になる可能性があります。●本機を運転支援システム搭載車に取り付ける場合は、車両の取扱説明書を確認して運転支援システムの妨げにならない場所を選んで取り付けてください。●カメラのレンズをふさいだり、汚したり、レンズの近くに反射物を置かないでください。●自動車のフロント/リアガラスにコーティング剤が使用されている場合は、鏡面品質に影響が出る可能性があります。●フロント/リアガラスが電波を通さないガラス(熱反射ガラスや断熱ガラス)の場合、GPSの受信感度が低下します。●使用後または、長時間使用しない場合は、シガープラグを抜いてください。車検によってはエンジンや切符を切符ライターで電源が切れない場合があります。●火災やバッテリー上りの原因になる場合があります。●このカタログに掲載の液晶画面などの画面はハズレ商品のイメージです。●MicroSDHC、microSDXCはSD-3CLLの商標です。●Microsoft、Windowsは、米国Microsoft Corporationの米国およびその他の国における商標または登録商標です。●Apple、Mac OS Xは、米国およびその他の国で登録された米国Apple Inc.の商標です。●「Android」および「YouTube」は、Google LLCの商標または登録商標です。●STARVISおよびSTARVISロゴは、ソニーグループ株式会社または関連会社の登録商標または商標です。●「ミラレコ」/「360レコ」/「リアレコ」/「ナカレコ」/「KENWOOD ROUTE WATCHER」は、株式会社JVCケンウッドの商標または登録商標です。●OMNIVISIONとPURECELはOmniVision Technologies, Inc.の登録商標または商標です。

KENWOOD

デジタルルームミラー/ドライブレコーダー 総合カタログ
2024.11



基本性能が充実 色鮮やかな高画質モデル

Made in JAPAN 日本製

安心の
製品3年保証

Hi-CLEAR TUNE

安心の日本製・3年保証モデルが新登場。

JVCケンウッド独自の映像技術「ハイクリアチューニング」で

総合的な高画質を実現。



G Series 前後撮影対応 2カメラドライブレコーダー DRV-G50W NEW

R Series ドライブレコーダー DRV-R30S NEW

安全点検のお願い

このような症状はありませんか

- 電源コードが傷んでいる。
- 変なにおいがしたり、煙が出たりする。
- 内部に水や異物が入った。

ご使用中止 車載電源ケーブルから製品を抜いて必ずお買上げの販売店にご相談ください。

製品のお問い合わせは JVCケンウッド カスタマーサポートセンター

固定電話からはフリーダイヤル ☎ 0120-2727-87

携帯電話からのご利用は ナビダイヤル 0570-010-114

一部IP電話からのご利用は 045-450-8950

受付時間：月～金曜日 9:30～18:00 土曜日 9:30～12:00/13:00～17:30
(日、祝日、および弊社休日は休ませていただきます)

安全に関するご注意

- 正しく安全にお使いいただくため、ご使用前に必ず「取扱説明書」と「安全上の注意」をよくお読みください。
- ドライバーが操作する場合は、必ず安全な場所に車を止めてから操作および確認を行ってください。

●お買い求めは当店です

表示を正しく
家電公取協会員
当社は、適正な表示を推進しています。

株式会社 JVCケンウッド
〒221-0022 横浜市神奈川区守屋町3-12

www.jvckenwood.com

カタログ番号 CAA-DRV2411 2024年11月作成

事故時補償制度 対象製品

JVCケンウッド
ドライブレコーダー
協議会

ケンウッドのドライブレコーダーは、交通事故時
ドライブレコーダー買替補償金制度に加入しています。

費用負担
なし

買替保証金
4万円

ドライブレコーダーのご購入者および使用者が、ドライブレコーダーを設置した車両でレッカー搬送を伴う交通事故にあわれた場合、ドライブレコーダーの再購入費用およびその諸経費を補てんする目的で、ドライブレコーダー協会から一律4万円の補償金が支払われる制度です。事前登録されないと補償金をお支払いできませんので、購入後1ヵ月以内に商品パッケージにあるマークから申込用サイトにアクセスして、ご登録をお願いいたします。

※ DRV-G60CW/DRV-G50W/DRV-MR480/DRV-R30S/LZ-X20EMは事故時補償制度の対象製品ではありません

デジタルルームミラー/ドライブレコーダーもケンウッド

いつでも鮮明、高画質。

業界TOPクラスの光学系デバイスの採用と、
長年培われた経験、日々進化する映像技術と車載技術を組み込み、
クリアで高画質な映像記録や再生を実現。
安心・安全なドライブをサポートします。

Hi-CLEAR TUNE

長年の経験と、日々進化する映像技術・車載技術を、
余すことなく組み込んだJVCKENWOODのチューニングモデル

X Series

細かなこだわりや、経験に裏打ちされた技術やノウハウを徹底的に詰め込んだXシリーズ



DRV-EM4800

G Series

全てを高水準に磨きあげたGシリーズ

R Series

経験と技術をしっかり組み込んだRシリーズ



NEW LZ-X20EM



DRV-MR775C / DRV-MR770



NEW DRV-G60CW



NEW DRV-G50W












DRV-MR480



NEW DRV-R30S
2025年1月発売予定

主な機能がひと目でわかる、タイプ別ドライブレコーダー早見表

▼KENWOOD Drive Recorder FULL LINE-UP

タイプ	デジタルルームミラー型 2カメラドライブレコーダー	2カメラドライブレコーダー				360°ドライブレコーダー		1カメラドライブレコーダー	
	前後同時録画	前後同時録画	前後同時録画	前後同時録画	前後同時録画	360°録画	360°録画	前方録画	前方録画
型式	 DRV-EM4800	NEW  DRV-G50W	 DRV-MR775C DRV-MR770 在庫僅少	 DRV-MR575C DRV-MR570 在庫僅少	 DRV-MR480	NEW  DRV-G60CW	 DRV-C770R 在庫僅少	NEW  DRV-R30S 2025年1月発売予定	 DRV-355 DRV-350-B
グレード	X Series	G Series	X Series	G Series	R Series	G Series	G Series	R Series	R Series
モニターサイズ	12V型フルカラー 高画質液晶	2.7V型フルカラー 高画質液晶	2.7V型フルカラー 高画質液晶	2.0V型フルカラー TFT液晶	2.0V型フルカラー TFT液晶	2.4V型フルカラー TFT液晶	2.4V型フルカラー TFT液晶	2.7V型フルカラー 高画質液晶	2.0V型フルカラー TFT液晶
記録解像度	Full HD	Full HD	〈フロント〉 WQHD/Full HD / HD 〈リア〉 Full HD / HD	Full HD	Full HD / HD	〈フロント〉 ラウンド:1856×1856 〈リア〉 Full HD	〈フロント〉 ラウンド:1856×1856 〈リア〉 Full HD	Full HD	Full HD / HD
夜間/暗所対応センサー	PureCel® Plus	STARVIS™	STARVIS™	STARVIS™	—	STARVIS™	STARVIS™	—	—
視野角	〈フロント/リア〉 水平133°×垂直69° 対角162°	〈フロント/リア〉 水平122°×垂直63° 対角149°	〈フロント〉 水平139°×垂直76° 対角162° 〈リア〉 水平131°×垂直68° 対角163°	〈フロント/リア〉 水平131°×垂直68° 対角163°	〈フロント〉 水平122°×垂直63° 対角150° 〈リア〉 水平126°×垂直63° 対角150°	〈フロント〉 水平360°×垂直240° 〈リア〉 水平131°×垂直68° 対角163°	〈フロント〉 水平360°×垂直240° 〈リア〉 水平131°×垂直68° 対角163°	水平121°×垂直64° 対角144°	水平122°×垂直63° 対角150°
F値	F2.0	F1.9	F1.8	F1.8	F1.8	〈フロント〉F2.0 〈リア〉F1.8	〈フロント〉F2.0 〈リア〉F1.8	F1.8	F1.8
HDR逆光補正	●	●	●	●	●	●	●	●	●
駐車録画	● 別売電源ケーブル (CA-DR550)使用	● 別売電源ケーブル (CA-DR100)使用	● DRV-MR775C ● 別売電源ケーブル (CA-DR100) 使用	● DRV-MR575C ● 別売電源ケーブル (CA-DR100) 使用	● 別売電源ケーブル (CA-DR350)使用	● 別売電源ケーブル (CA-DR100)使用	● 別売電源ケーブル (CA-DR100)使用	● 別売電源ケーブル (CA-DR100)使用	● 別売電源ケーブル (CA-DR350)使用
運転支援機能	●	●(後方急接近警告)	●	●	—	—	—	—	—
音声コマンド機能	●	—	●	—	—	—	—	—	—
緊急イチャ押し 録画機能	—	—	●	●	—	●	●	—	●
SD カード	寿命告知	—	●※1	●※1	—	●※1	●※1	—	—
	メンテナンス フリー	●※2	●※2	●※2	●※2	●※2	●※2	●※2	●※2
	付属SD カード容量	32GB	32GB	32GB	32GB	32GB	32GB	32GB	DRV-355 32GB DRV-350-B 16GB
	保証期間	1年	3年	1年	1年	3年	3年	1年	3年
	事故時補償制度	●	—	●	●	—	—	●	●

夜間/暗所対応センサーとは
光の検出を行うフォトダイオードが配線層の直上にあり、より光を多く取り込むことができ、夜間や暗所でも明るく録画できる裏面照射型のCMOSイメージセンサーです。

音声コマンド機能とは
万が一の際などの緊急録画や画面の切替え、静止画の撮影を発話で操作することができます。

運転支援機能^{※3}とは

【後方急接近警告】
走行中に後方車両の接近を検出すると警告音と画面でお知らせし、イベント記録に保存します。
※DRV-EM4800/G50W/MR775C/MR770/R575C/R570のみ対応

【前方割込/蛇行運転警告】
時速50km以上で走行中、近距離で前方車両を検出した場合や前方車両が蛇行をした場合に警告音と画面でお知らせし、イベント記録に保存します。
※DRV-MR775C/MR770のみ対応

【斜め後方障害物警告】
走行中に後方から接近する車両などが斜め後方に入ったときに警告音と画面にアイコンでお知らせします。
※DRV-EM4800のみ対応

各製品の運転支援機能につきましては、各製品掲載頁にてそれぞれご確認ください。

SDカードメンテナンスフリーとは
SDカードエラーが起きにくい独自記録システムを採用しているため定期的なSDカードフォーマット(初期化)作業が不要です。

録画時間/枚数の目安はケンウッドホームページでご確認ください。



※1: 付属のmicroSDカードまたは当社製別売microSDカードの使用時に対応します。 ※2: 録画設定の変更などmicroSDカード内のファイルをパソコンなどで削除、変更した場合は本製品の運転支援機能は、あくまでドライバーの運転をサポートするもので、事故を未然に防ぐものではありません。またすべての危険を警報するものではありません。GPS信号意思図のように働かない場合があります。故障ではありません。本製品を使用中に事故が発生した場合でも、運転支援機能の作動有無、使用者の事情に関わらず、当社は一切の責任を負いません。

※STARVISおよびSTARVISロゴは、ソニーグループ株式会社または関連会社の登録商標または商標です。 ※PureCel® Plus は、OMNIVISION Technologies, Inc. の商標です。



デジタルルームミラー搭載

デジタルルームミラーとドライブレコーダーに必要な、自然でクリアな映像表示と記録を実現。音声コマンドや運転支援機能など安心・安全機能もさらに充実。Hi-CLEAR TUNEにより最適にチューニングされてデジタルルームミラー型ドライブレコーダーがさらに進化。

あなたのドライブシーンを見守る高機能

- 車のナンバープレートもくっきり録画 **フルハイビジョン録画**
- 夜間も明るく低ノイズで録画 **PureCel® Plus**
- 発話することで手動録画などができる **音声コマンド機能**
- トンネル出入り口の白とびや黒つぶれ低減 **前後HDR機能**
- 安心のファイル破損防止 **スーパーキャパシター**
- SDカードの定期的なフォーマットが不要 **SDカードメンテナンスフリー**
- 最長24時間録画に対応 **駐車録画機能***

取付自由度が高いセパレートフロントカメラ
ミラー本体とフロントカメラが分離しているので、取付位置が自由に。

※駐車録画をおこなう場合は、車載電源ケーブルCA-DR550 (別売)が必要です。

Hi-CLEAR TUNE 色再現性に優れ、夜間も明るく低ノイズで表示・録画



DRV-EM4800の走行動画をYoutubeにて配信



[12V型 高画質液晶搭載]

▲デジタルルームミラー型ドライブレコーダー

DRV-EM4800 X Series
オープン価格

Full Hi-Vision 1920x1080	12V型 高画質液晶	32GB 付属	VCI	PureCel® Plus OMNIVISION®
フルハイビジョン録画	PureCel® Plus	HDR (前後2カメラ)	207万画素CMOS	
運転支援	GPS	Gセンサー	駐車録画 ^{※1}	
LED信号対応	音声コマンド機能	SDカードメンテナンスフリー	バンド式装着	

※1 駐車録画をおこなう場合は、車載電源ケーブルCA-DR550 (別売)が必要。

後方の視界が広がる大画面12V型高画質液晶ルームミラーでは見えづらい後方視界を広く表示

後方の映像が格段に向上し、ワイドに表示。荷物や車体などで生じる死角が軽減されます。



通常のルームミラー

手軽にモニター表示の切替可能

本体下部の電源ボタンを押すことでデジタルルームミラーとハーフミラーの切替えが簡単に可能です。



※画像はイメージです。

デジタルルームミラー

後方車との距離感の不安を軽減できる「表示画角調整機能」搭載

表示する映像を6段階で拡大可能な表示画角調整機能を搭載。後方車との距離感がつかみにくい場合に利用できます。



拡大率1.0x



拡大率1.3x



拡大率1.5x

※画像はイメージです。
※表示画角調整機能は標準の映像(1.0x)を拡大処理するため、倍率を上げると解像度は下がります。

バック駐車をサポート(リバース運動)リアカメラ「画角自動下降機能」

付属するリバース運動線を接続することで、車両後退時に自動的に下向きの角度に液晶表示の角度が切り替わります。バックカメラの補助的な役割にもなります。



通常時のアングル



バック時のアングル

色再現性に優れ、夜間も明るく低ノイズで鮮明に表示「ハイクリアチューン」

オムニビジョン社「PureCel® Plus」技術搭載CMOS センサーなど業界トップクラスのデバイスを採用。デジタルルームミラーの表示に最適化した独自のチューニングをしています。



従来機種



DRV-EM4800

斜め後方や急接近する車両などを検知する「充実した運転支援機能」



前方衝突警告

自車と前方の車との距離を検出し、安全な距離が保たれていない場合に警告音とアイコン表示でお知らせします。

斜め後方障害物警告

リアカメラで捉えた死角となる斜め後方に車両などが接近している場合に、デジタルルームミラーの画面にアイコンと警告音でお知らせします。



車線逸脱警告

時速60km以上で走行中、現在の車線からはみ出した際に、警告音とアイコン表示でお知らせします。

後方急接近警告

後方車両が急接近すると警告音とアイコン表示と同時に記録映像を保存します。

発進遅れ警告

前の車が発進しても自車が止まったままの場合に、警告音とアイコン表示でお知らせします。

※運転支援機能は、ドライバーの運転をサポートするもので、事故を未然に防ぐものではありません。

トンネル出入り口の白とび、黒つぶれを低減 前後2カメラに「HDR」搭載



逆光や夜間走行時の街灯、トンネルの出入り口など明暗差が激しい環境時における「白とび」や「黒つぶれ」を抑え明瞭な映像を記録します。

※画像はイメージです。

タッチパネル操作で使いやすい 「静電タッチパネル」採用

スマホのようにタッチパネルを操作してフロント/リアカメラ画像の表示エリア調整や輝度調整、フロント/リア画像表示切り替えが可能です。



接続コードが正面から見えない 本体背面部にスマート接続

煩雑になりがちなケーブル類の接続口を本体背面部に集約。正面から見えずスッキリ接続できます。



幅広い車種に装着可能
純正ミラーに付属の固定用バンドで留めるだけ

ハンドルから手を放さずに操作できる 「音声コマンド機能」搭載

走行中、ハンドルから手を放さずに発話することで手動録画やフロントとリアの画面切替、静止画撮影などの操作ができます。



緊急録画
(手動録画)

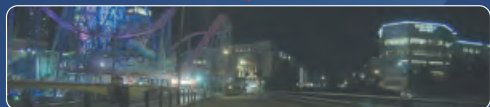
写真撮影

フロント/リアカメラ
/すべてのカメラ
表示画面切り替え

リアスモークガラスに対応 「明るさ調整機能」搭載

夜間やトンネル内走行時の自動露出調整はもちろんのこと、リアカメラの3段階の明るさ調整が可能です。リアガラスがスモークガラスの場合、ガラスの濃さに合わせて明るさを調整することができます。

リアカメラ夜間表示比較 / リアガラス(透過率13%相当)



DRV-EM4800(明るさ+2)

映像を広く鮮明に録画できる 「フルハイビジョン録画/広視野角レンズ」



約200万画素

前後2カメラの映像をフルハイビジョンの高画質で鮮明に録画します。また、より広い範囲の録画に対応した対角162°の広視野角レンズを採用しています。

フロントカメラ 対角162°

リアカメラ 対角162°

衝撃を検知し時間・位置情報を正確に記録 「Gセンサー・GPS」搭載

イベント記録などの際に衝撃を検知する「Gセンサー」に加え、速度・緯度・経度などの自車位置情報を測る「GPS」を搭載しました。また、専用のビューアソフト「KENWOOD MIRA-RECO VIEWER」に走行記録の表示が可能です。

3軸センサーが衝撃を検出



LED信号機の無点灯記録を防ぐ 「LED信号機対応」

LED信号機の点灯とドライブレコーダーの撮影周期が一致すると信号機が点灯していないように映る場合があります。1秒間に撮影するコマ数を適正に設定して信号機の無点灯記録を防ぎます。

いざという時のための3つの録画機能 「常時録画・イベント記録・音声コマンド/手動録画」

- 常時録画** (REC) エンジンがかかるだけで自動で録画がスタートする「常時録画」を搭載。もしもに備えて走行中の映像を常に録画。初めての方もカンタンに使えます。
- イベント記録** (REC) 「常時録画」中に突発的な衝撃や衝突などを検知すると、「イベント記録」を開始します。
- 音声コマンド/手動録画** (REC) 必要なときに「音声コマンド」や録画ボタンを押して録画を開始する「手動録画」にも対応しています。

▶常時録画時 ※1ファイルの録画時間は最大1分です。

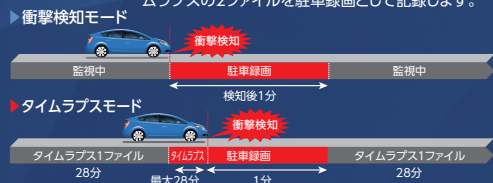
▶イベント記録 ※1ファイルの録画時間は最大1分です。
■1ファイル(最大1分)の30秒以内に衝撃を検知した場合
■1ファイル(最大1分)の30秒以後に衝撃を検知した場合



最長24時間タイマー対応 「選べる駐車録画機能」搭載

車載電源ケーブルCA-DR550(別売)の使用で最長24時間の駐車録画が可能です。駐車録画には、「衝撃検知モード」と「タイムラプスモード」があります。また、2/4/6/8/24時間のタイマー設定ができ、車両のバッテリーが設定した電圧を下回ると自動で動作を停止し、車両のバッテリーを保護します。

- ・「衝撃検知モード」
駐車監視中に衝撃を検知すると駐車録画を開始します。衝撃検知後のみ録画を開始するため、消費電力を抑えることができます。
- ・「タイムラプスモード」
エンジン停止後はタイムラプス録画を行います。衝撃を検知すると衝撃検知後の1分間と衝撃検知前のタイムラプスの2ファイルを駐車録画として記録します。



※バッテリー保護のためバッテリー電圧が低下した場合、車載電源ケーブルでタイマー設定した時間よりも早く駐車監視機能が停止することがあります。

SDカードの定期的なフォーマットが不要 「SDカードメンテナンスフリー」

SDカードエラーが起きにくい独自記録システムを採用しているため定期的なSDカードフォーマット(初期化)作業が不要です。

独自記録システム
※写真は当社別売SDカードです。



microSDカードの
フォーマット不要!

最大容量128GBまで 「大容量microSDカード対応」

最大容量128GBまでのmicroSDカードに対応します。

安心のファイル破損防止 「スーパーキャパシター」搭載

車のエンジンを停止した際に、バックアップされた電源を供給するスーパーキャパシター機能が映像録画中のファイル破損を防ぎ、万一の場合に備えます。

地デジやラジオへのノイズ干渉を抑える 「地デジ干渉対策」

さまざまな車載機器により車の中はいろいろな電波が飛び交っています。ドライブレコーダーも例外ではなく、カーナビの地デジ放送の受信やAMラジオに影響を及ぼします。当社は地デジやカーラジオへの影響を最小限に抑えるノイズ低減設計を施してお客様の快適なドライブをサポートします。(VCCIクラスBに適合)

Windows/Mac対応専用ビューアソフト 「KENWOOD MIRA-RECO VIEWER」

録画した映像は専用ビューアソフト「KENWOOD MIRA-RECO VIEWER」をパソコンにダウンロードしてインストールすることで、広がる映像を再生することができます。
※対応OSについてはダウンロードページをご確認ください。



前方・後方同時録画

高品質・高信頼の日本製ドライブレコーダー。日本国内で製造と徹底した品質管理を行うことにより、ドライバーの「安心」と「安全」をサポートします。後方からの急接近警告車をお知らせ、録画するなど安心機能や基本機能も充実した2カメラモデル。

あなたのドライブシーンを見守る高機能

- 車のナンバープレートもくっきり録画 **フルハイビジョン録画**
- 夜間や暗いシーンもくっきり録画 **高感度STARVIS**
- リアスモークガラスでも明るく録画 **明るさ調整機能**
- 後方の危険車をすばやく検知、警告、自動録画 **後方急接近警告**
- トンネル出入り口の白とびや黒つぶれを低減 **前後HDR機能**
- SDカードの定期的なフォーマットが不要 **SDカードメンテナンスフリー**
- 業界トップクラスの最長24時間録画に対応 **駐車録画(衝撃/動体検知)***

*駐車録画をおこなう場合は、車載電源ケーブルCA-DR100(別売)が必要です。

安心の
保証期間が
長くてうれしい
製品3年保証
故障などいざという時に

Made in JAPAN **日本製**

Made in JAPAN **日本製**

前後2カメラに「STARVIS™」を搭載 色鮮やかな高画質2.7V型液晶モデル。



Full Hi-Vision 1920x1080	2.7 V型	32GB 付属	STARVIS	NEW
フルハイビジョン録画	STARVIS (前後2カメラ)	HDR (前後2カメラ)	207万画素CMOS	前後撮影対応 2カメラドライブレコーダー
後方急接近警告	GPS/みちびき/グロナス	Gセンサー	LED信号対応	DRV-G50W G Series
2.7V型液晶モニター	駐車録画(衝撃/動体検知)*	広視野角レンズ	SDカードメンテナンスフリー	オープン価格

*駐車録画をおこなう場合は、車載電源ケーブルCA-DR100(別売)が必要です。

安心の
製品3年保証
保証期間が長くてうれしい。故障などいざという時に安心。DRV-G50Wにはご購入から3年間の長期製品保証をご用意しています! 製品を末長く安心してご利用いただけます。

夜間などの暗いシーンも鮮明に映像を録画 前後2カメラに高感度CMOSセンサー「STARVIS™」を搭載

暗いシーンにも強いCMOSセンサーSTARVIS™を採用し、昼間はもちろんのこと、夜間やトンネル内での暗いシーンも鮮明に映像を録画することができます。

STARVIS



フルハイビジョン
フロントカメラ



F1.9レンズ

HDR

STARVIS™

対角149°

対角149°

STARVIS™

HDR

F1.9レンズ



フルハイビジョン
リアカメラ

夜間などの暗いシーンを明るく録画 「ハイクリアチューン」

夜間などに強い高感度CMOSセンサー「STARVIS™」など業界トップクラスのデバイスを採用。長年培った映像・光学技術に基づいた独自のチューニングで、クリアで高画質な映像や高信頼性を実現しています。

Hi-CLEAR TUNE **STARVIS**



**2.7V型
高画質液晶パネル搭載**

視野角が広く、色再現性が高い、鮮やかな映像が表現可能な高画質液晶パネルを採用。

最長24時間の 「動体検知対応 駐車録画機能」搭載

駐車録画

REC

車載電源ケーブルCA-DR100(別売)の使用で最長24時間の衝撃およびレンズ範囲内の動体の監視が可能になります。衝撃や動体を検知すると検知前5秒、検知後15秒間録画保存します。

駐車録画

監視中 検知前5秒 検知後15秒 監視中

衝撃検知

*動体検知はフロントカメラが検知した場合に作動します。(リアカメラは検知しません。)

リアスモークガラスに対応 「明るさ調整機能」搭載

夜間やトンネル内走行時の自動露出調整はもちろんのこと、前後2カメラの7段階の明るさ調整が可能です。リアガラスがスモークガラスの場合、ガラスの濃さに合わせて明るさを調整することができます。

リアカメラ夜間撮影比較/リアガラス(透過率13%相当)



車のナンバープレートもくっきり「フルハイビジョン録画」搭載

ご家庭でご覧になっているデジタル放送と同じフルハイビジョン(フルHD)録画で、走行時の映像がくっきり高精細で再生できます。



画像はイメージです。

トンネル出入り口の白とび、黒つぶれを低減 前後2カメラに「HDR」搭載



逆光や夜間走行時の街灯、トンネルの出入り口など明暗差が激しい環境時における「白とび」や「黒つぶれ」を抑え明瞭な映像を録画します。
※画像はイメージです。

業界トップクラスの明るさ 前後2カメラに「F1.9レンズ」採用

F1.9の明るいレンズを前後2カメラに採用。暗所や夜間の映像クオリティを高めます。



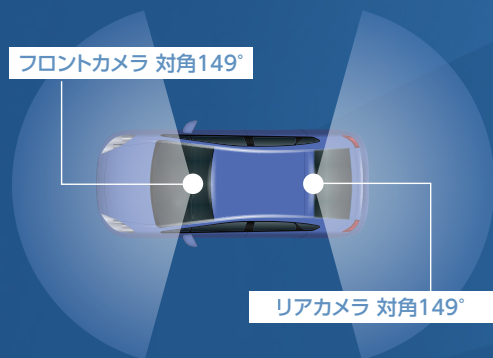
後方の危険車をすばやく検知、警告、自動録画「後方急接近警告」



リアカメラで捉えた後方車両の急接近を検知して警告を発し運転者に知らせます。録画された映像は自動的にイベント記録フォルダに保存されます。

前後2カメラに広範囲を録画できる「広視野角レンズ」を採用

より広い範囲の対角149°の録画に対応する広角レンズを前後2カメラに採用。撮影範囲が広いので万一のシーンの録画もしっかりサポートします。



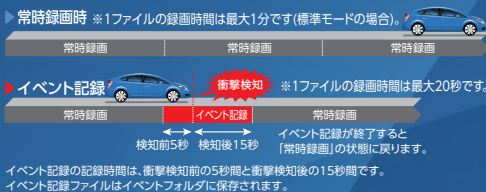
リアカメラ 対角149°

24V車にもそのまま取付可能「12V/24V車対応」

いざという時のための3つの録画機能「常時録画・イベント記録・手動録画」

常時録画 エンジンがかかるだけで自動で録画がスタートする「常時録画」を搭載。もしもに備えて走行中の映像を常に録画。初めての方もカンタンに使えます。

イベント記録/手動録画 「常時録画」中に突発的な衝撃や衝突などを検知すると、「イベント記録」を開始します。また「イベント記録」は「手動」で開始することもできます。



イベント記録の記録時間は、衝撃検知前の5秒間と衝撃検知後の15秒間です。イベント記録ファイルはイベントフォルダに保存されます。

128GBのmicroSDカードで「120時間の長時間録画」対応

1fpsの録画モードを搭載。付属microSDカードで最大約30時間、128GBのmicroSDカードで最大約120時間の長時間録画が可能です。



SDカードの定期的なフォーマットが不要「SDカードメンテナンスフリー」

SDカードエラーが起きにくい独自記録システムを採用しているため定期的なSDカードフォーマット(初期化)作業が不要です。

独自記録システム

※写真は当社別売SDカードです。



高耐久で信頼性が向上「3D NAND型32GB microSDカード」付属

1枚のSDカードに前後の映像を同時に録画する2カメラドライブレコーダーは、1カメラドライブレコーダーに比べて2倍の記録容量を必要とするともに上書きを行う頻度も高くなります。本機には繰り返し書き込み耐久強化や断片化に強くなるなど信頼性が向上した3D NAND型のmicroSDカードを付属しています。



最大容量128GBまで「大容量microSDカード対応」

最大容量128GBまでのmicroSDカードに対応します。

安心のファイル破損防止「スーパーキャパシター」搭載

車のエンジンを停止した際に、バックアップされた電源を供給するスーパーキャパシター機能が映像録画中のファイル破損を防ぎ、万一の場合に備えます。

LED信号機の無点灯記録を防ぐ「LED信号機対応」

LED信号機の点灯とドライブレコーダーの撮影周期が一致すると信号機が点灯していないように映る場合があります。1秒間に撮影するコマ数を適正に設定して信号機の無点灯記録を防ぎます。

個人情報も安心「製品セキュリティ」対応

ドライブレコーダーで設定した情報やmicroSDカードに記録した個人情報を消去できるセキュリティ機能に対応。レンタカーの事業者様やコンプライアンスを重視する法人様でご活用できます。

衝撃を検知し時間・位置情報を正確に記録「Gセンサー・GPS」搭載

イベント記録などの際に衝撃を検知する「Gセンサー」に加え、速度・緯度・経度などの自車位置情報を測る「GPS」を搭載しました。また、専用のPCソフト[※]に走行記録の表示が可能です。
※ビューアソフト「KENWOOD ROUTE WATCHER II」(Win/Mac両対応)

3軸センサーが衝撃を検出



地デジやラジオへのノイズ干渉を抑える「地デジ干渉対策」

さまざまな車載機器により車の中はいろいろな電波が飛び交っています。ドライブレコーダーも例外ではなく、カーナビの地デジ放送の受信やAMラジオに影響を及ぼします。当社は地デジやカーラジオへの影響を最小限に抑えるノイズ低減設計を施してお客様の快適なドライブをサポートします。(VCCIIクラスBに適合)

Windows/Mac対応専用ビューアソフト「KENWOOD ROUTE WATCHER II」



録画した映像はWindows/Macに専用ビューアソフトをダウンロードしてインストールすることでパソコンでワイドに広がる映像を再生することができます。



前方・後方同時録画

WQHD約368万画素高精細録画対応で前後2カメラにSTARVIS™搭載。運転支援機能であおり運転対策がさらに充実し、緊急録画を開始できる音声コマンド機能と緊急イチ押し録画ボタンも搭載。

あなたのドライブシーンを見守る高機能

- 車のナンバープレートもくっきり録画
- さらに広範囲を記録できる
- 発話することで手動録画ができる
- 業界トップクラスの明るさで見やすい
- トンネル出入り口の白とびや黒つぶれを低減
- 安全・安心のドライブをサポートする
- 最長24時間&24時間365日に対応

- WQHD録画※1
- 広視野角レンズ
- 音声コマンド機能
- F1.8レンズ
- HDR機能
- 運転支援機能
- 駐車録画機能※2

※1 WQHD録画はフロントカメラのみとなっております。リアカメラはフルハイビジョン録画です。
※2 DRV-MR770で駐車録画をおこなう場合は、車載電源ケーブルCA-DR100(別売)が必要です。

フロントカメラは約368万画素のWQHD高精細録画に対応

約200万画素 フルハイビジョン

約368万画素 WQHD フルハイビジョンの約1.8倍の情報量

1920画素 1080画素

2560画素 1440画素

撮影時の解像度が高いほど情報量が豊富で、より細かな部分の映像の記録再生が可能。ぼんやりした文字もWQHDならクッキリ再現。ハイエンドのドライブレコーダーの新基準画質です。車のナンバープレートなど細かな部分までしっかりと記録します。



Wide Quad-HD 2560x1440	Full Hi-Vision 1920x1080	2.7 V型	32GB 付属
---------------------------	-----------------------------	--------	---------

フロントカメラのみ	STARVIS (前後2カメラ)	HDR (前後2カメラ)	500万画素CMOS(フロントカメラ)
WQHD録画(フロントカメラのみ)	運転支援	GPS	Gセンサー
210万画素CMOS(リアカメラ)	緊急イチ押し録画	2.7V型液晶モニター	広視野角レンズ
駐車録画※	LED信号対応		
音声コマンド機能	緊急イチ押し録画	SDカードメンテナンスフリー	

※DRV-MR770で駐車録画をおこなう場合は、車載電源ケーブルCA-DR100(別売)が必要です。



DRV-MR770シリーズの走行動画をYouTubeにて配信中

駐車録画対応ケーブル付属モデル
前後撮影対応
2カメラドライブレコーダー (広車線対応)
DRV-MR775C X Series
オープン価格



前後撮影対応
2カメラドライブレコーダー (広車線対応)
DRV-MR770 X Series
オープン価格

(フロントカメラ)
WQHD 高精細録画や高感度CMOSセンサー[STARVIS™]など業界トップクラスの光学系デバイスの採用と長年培った映像技術でチューニングし、高画質録画を実現。

STARVIS

夜間などの暗いシーンも鮮明に映像を録画
前後2カメラに高感度CMOSセンサー「STARVIS™」を搭載

暗いシーンにも強いCMOSセンサーSTARVIS™を採用し、昼間はもちろんのこと、夜間やトンネル内での暗いシーンも鮮明に映像を録画することができます。



あおり運転に対応
「緊急イチ押し録画ボタン(手動録画)」

いざという時や残したいシーンなどを、本体下部の大きな録画ボタンで迷わず素早くイチ押し録画できます。

緊急イチ押し録画ボタン



WQHD フロントカメラ

F1.8レンズ

HDR

STARVIS™

対角162°

F1.8レンズ

HDR

STARVIS™

対角163°

WQHD フロントカメラ

F1.8レンズ

HDR

STARVIS™

対角162°

フルハイビジョン リアカメラ

F1.8レンズ

HDR

STARVIS™

対角163°

緊急録画 (手動録画)

静止画撮影

フロント/リア表示画面切り替え

ハンドルから手を放さずに緊急録画できる
「音声コマンド機能」

走行中、万が一の際、ハンドルから手を放さずに「録画開始」と発話する事で手動録画が開始できます。さらに音声コマンド機能では、静止画撮影、フロントとリアの画面切替の操作もそれぞれ「写真撮影」「表示切替」と発話するだけで動作します。



「録画開始」
「緊急録画」
「記録開始」
「録画スタート」

「写真撮影」
「静止画記録」
「シャッター撮影」
「カメラ撮影」

「表示切替」

緊急録画 (手動録画)

静止画撮影

フロント/リア表示画面切り替え



前方・後方同時録画

前方・後方を同時に録画できる安心の2カメラドライブレコーダー。業界トップクラスの光学系デバイスの採用と、長年培った映像技術が高画質録画を実現。後方からの急接近警告車をお知らせ、録画するなど安心のサポート機能も充実モデル。

あなたのドライブシーンを見守る高機能

- 車のナンバープレートもくっきり録画 **フルハイビジョン録画**
- 夜間や暗いシーンもくっきり録画 **高感度STARVIS**
- リアスモークガラスでも明るく録画 **明るさ調整機能**
- 業界トップクラスの明るさで見やすい **F1.8レンズ**
- トンネル出入り口の白とびや黒つぶれを低減 **前後HDR機能**
- 安全・安心のドライブをサポートする **運転支援機能**
- 最長24時間対応 **駐車録画機能***

※DRV-MR570で駐車録画をおこなう場合は、車載電源ケーブルCA-DR100(別売)が必要です。



前後2カメラに「STARVIS™」を搭載。夜間の映像も明るく、広範囲に録画し、明るさ調整機能でリアスモークガラスにも対応。



DRV-MR570シリーズの走行動画をYoutubeにて配信中

Full Hi-Vision 1920x1080	2.0 V型	32GB 付属	STARVIS
フルハイビジョン録画	STARVIS(前後2カメラ)	HDR(前後2カメラ)	210万画素CMOS
運転支援	GPS	Gセンサー	駐車録画*
LED信号対応	2.0V型液晶モニター	広視野角レンズ	SDカードメンテナンスフリー

※DRV-MR570で駐車録画をおこなう場合は、車載電源ケーブルCA-DR100(別売)が必要です。

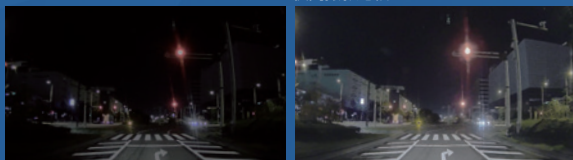
駐車録画対応ケーブル付属モデル

前後撮影対応
2カメラドライブレコーダー **DRV-MR575C** **G Series**
オープン価格

前後撮影対応
2カメラドライブレコーダー **DRV-MR570** **G Series**
オープン価格

夜間などの暗いシーンも鮮明に映像を録画
前後2カメラに高感度CMOSセンサー「STARVIS™」を搭載

暗いシーンにも強いCMOSセンサーSTARVIS™を採用し、昼間はもちろんのこと、夜間やトンネル内での暗いシーンも鮮明に映像を録画することができます。



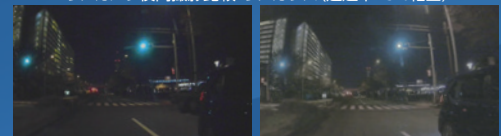
従来モデル(STARVIS無し)

DRV-MR570

リアスモークガラスに対応「明るさ調整機能」搭載

夜間やトンネル内走行時の自動露出調整はもちろんのこと、前後2カメラの7段階の明るさ調整が可能です。リアガラスがスモークガラスの場合、ガラスの濃さに合わせて明るさを調整することができます。

リアカメラ夜間撮影比較/リアガラス(透過率13%相当)



従来モデル(明るさ調整非搭載)

DRV-MR570(明るさ+3)

後方の危険車をすばやく検知、警告、自動録画「後方急接近警告」



※後方急接近警告とフロントカメラの運転支援機能(前方衝突警告/車線逸脱警告/発進遅れ警告)は同時に使用できません。

リアカメラで捉えた後方車両の急接近を検知して警告を発し運転者に知らせます。録画された映像は自動的にイベント記録フォルダに保存されます。

安全・安心のドライブをサポートする「運転支援機能」搭載

- 前方衝突警告**
自車と前方の車との距離を検出し、安全な距離が保たれていない場合に警告音でお知らせします。
- 発進遅れ警告**
前の車が発進しても自車が止まったままの場合に、警告音でお知らせします。
- エコドライブ表示**
Gセンサーにより車の動きを検知し、環境にやさしい運転がおこなえているかを自動診断。結果をドライバーにお知らせし、エコドライブを促します。
- 車線逸脱警告**
時速60km以上で走行中、現在の車線からはみ出した際に、警告音でお知らせします。
※片側2車線以上の道路で、車線変更を行う際にも動作します。速度は目安です。
- リフレッシュ通知**
連続運転を長時間続けると警告音でお知らせし、ドライバーの安全運転をサポートします。
- 情報表示モード**
走行中の映像がモニターに映るのが煩わしいと感じるときに、現在時刻や速度などの表示画面への切り替えが可能です。

※本製品の運転支援機能は、あくまでドライバーの運転をサポートするもので、事故を未然に防ぐものではありません。またすべての危険を警告するものではありません。

本体で簡単に設定できる 最長24時間衝撃検知対応「駐車録画」

駐車録画 車載電源ケーブルCA-DR100(別売)の使用で最長24時間の駐車録画が可能です。ドライブレコーダー本体で簡単にタイマー、電圧設定ができ、タイマー設定した時間内(6/12/24時間)でも車両バッテリーが設定した電圧を下回ると自動で動作を停止し車両のバッテリーを保護します。



※DRV-MR570は車載電源ケーブルCA-DR100(別売)が必要です。
※DRV-MR575CはCA-DR100同等品が付属しています。
※動体検知には非対応です。

いざという時のための3つの録画機能「常時録画・イベント記録・緊急イチ押し録画(手動録画)」

- 常時録画** エンジンをつけるだけで自動で録画がスタートする「常時録画」を搭載。もしもに備えて走行中の映像を常に録画。初めての方もカンタンに使えます。
- イベント記録** 「常時録画」中に突発的な衝撃や衝突などを検知すると、「イベント記録」を開始します。
- 緊急イチ押し録画** 必要なときに録画ボタンを押して録画を開始する「緊急イチ押し録画」にも対応しています。

▶常時録画時 ※1ファイルの録画時間は最大1分です。



▶イベント記録 ※1ファイルの録画時間は最大20秒です。
イベント記録の記録時間は、衝撃検知前の5秒間と衝撃検知後の15秒間です。イベント記録ファイルはイベントフォルダに保存されます。



前方・後方同時録画

前方・後方を同時に高画質録画できる安心の2カメラモデル。
広視野角レンズやSDカードメンテナンスフリー機能など
安心・安全のトレンド機能を搭載。
さらに3年保証も付いた2カメラベーシックモデル。

あなたのドライブシーンを見守る高機能

- 車のナンバープレートもくっきり録画 **フルハイビジョン録画**
- さらに広範囲を記録できる **広視野角レンズ**
- 業界トップクラスの明るさで見やすい **F1.8レンズ**
- トンネル出入り口の白とびや黒つぶれを低減 **HDR機能**
- SDカードの定期的なフォーマットが不要 **SDカードメンテナンスフリー**
- 業界トップクラスの最長24時間録画に対応 **駐車録画(動体検知対応)***

※駐車録画をおこなう場合は、車載電源ケーブルCA-DR350(別売)が必要です。



前後2カメラに「HDR」「F1.8の明るい広視野角レンズ」搭載。 基本性能がシッカリ搭載。コンパクトな2カメラモデル



DRV-MR480の
走行動画を
Youtubeにて配信中

▲前後撮影対応
2カメラドライブレコーダー

Full Hi-Vision 1920x1080 **2.0 V型** **32GB 付属** **DRV-MR480 R Series** **安心の製品3年保証**
オープン価格

フルハイビジョン録画	HDR(前後2カメラ)	210万画素CMOS	GPS
Gセンサー	駐車録画(動体検知対応)*	LED信号対応	2.0V型液晶モニター
広視野角レンズ	SDカードメンテナンスフリー		

※駐車録画をおこなう場合は、車載電源ケーブルCA-DR350(別売)が必要です。

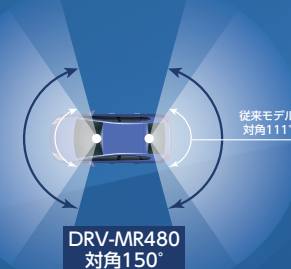
ミニバンへの取り付けもOK。9mのリアカメラ接続ケーブル付属
リアカメラ接続ケーブル長が9mとなり、人気の大型ミニバンへの取り付けがしやすくなりました。

安心の製品3年保証

保証期間が長くうれしい。
故障などいざという時に安心。
DRV-MR480にはご購入から3年間の長期製品保証をご用意しています! 製品を永く安心してご利用いただけます。

前後2カメラに広視野角レンズを搭載 広範囲の撮影が可能

フロントカメラには「水平122° 垂直63° 対角150°」、リアカメラには「水平126° 垂直63° 対角150°」の広視野角レンズを採用し、従来モデルより広い範囲の録画に対応します。



業界トップクラスの明るさで見やすい 「F1.8レンズ」採用

F1.8の明るいレンズを前後2カメラに採用。暗所や夜間の映像クオリティを高めます。



安心のファイル破損防止 「スーパーキャパシター」搭載

車のエンジンを停止した際に、バックアップされた電源を供給するスーパーキャパシター機能が映像録画中のファイル破損を防ぎ、万一の場合に備えます。

24V車にもそのまま取付可能 「12V/24V車対応」

LED信号機の無点灯記録を防ぐ 「LED信号機対応」

地デジやラジオへのノイズ干渉を抑える 「地デジ干渉対策」

最長24時間の 「動体検知対応 駐車録画機能」搭載

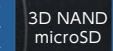


車載電源ケーブルCA-DR350(別売)の使用で最長24時間の衝撃およびレンズ範囲内の動体の監視が可能になります。衝撃や動体を検知すると検知前5秒、検知後15秒間録画保存します。また、「自動起動設定」は「入りやすい」「普通」「入りにくい」から選択し、約5分間車両に振動が加わらなかった場合、駐車中と判断し、駐車時の車両監視を開始します。

※車載電源ケーブルCA-DR350(別売)が必要です。
※動体検知はフロントカメラが検知した場合に作動します。(リアカメラは検知しません)。

高耐久で信頼性が向上 「3D NAND型32GB microSDカード」付属

1枚のSDカードに前後の映像を同時に録画する2カメラドライブレコーダーは、1カメラドライブレコーダーに比べて2倍の記録容量を必要とするとともに上書きを行う頻度も高くなります。本機には繰り返し書き込み耐久強化や断片化に強くなるなど信頼性が向上した3D NAND型のmicroSDカードを付属しています。



最大容量128GBまで 「大容量microSDカード対応」

最大容量128GBまでのmicroSDカードに対応していますので、長時間録画も可能です。

SDカードの定期的なフォーマットが不要 「SDカードメンテナンスフリー」

SDカードエラーが起きにくい独自記録システムを採用しているため定期的なSDカードフォーマット(初期化)作業が不要です。

独自記録システム

※写真は当社別売SDカードです。



microSDカードの
フォーマット不要!

車のナンバープレートもくっきり 「フルハイビジョン録画」搭載

ご家庭でご覧になっているデジタル放送と同じフルハイビジョン(フルHD)録画で、走行時の映像がくっきり高精細で再生できます。



見づらいナンバープレートの映像がくっきり再生。



※画像はイメージです。

トンネル出入り口の白とび、黒つぶれを低減 前後2カメラに「HDR」搭載



逆光や夜間走行時の街灯、トンネルの出入り口など明暗差が激しい環境におきる「白とび」や「黒つぶれ」を抑え明瞭な映像を記録します。

※画像はイメージです。

前後左右
車室内+後方 録画



水平360°全方位録画+後方録画

360°フロントカメラで前後左右全方位をまるごと録画し、さらにリアカメラで後方映像も鮮明に録画できます。業界トップクラスの光学系デバイスの採用と、長年培った映像技術が高画質録画を実現。

あなたのドライブシーンを見守る高機能

- ・夜間や暗いシーンもくっきり録画 **高感度STARVIS**
- ・トンネル出入り口の白とびや黒つぶれを低減 **HDR機能**
- ・リアスモークガラスでも明るく撮影 **明るさ調整機能**
- ・安心のファイル破損防止 **スーパーキャパシター**
- ・SDカードの定期的なフォーマットが不要 **SDカードメンテナンスフリー**
- ・最長24時間&24時間365日対応 **選べる駐車録画***

※駐車録画をおこなう場合は、車載電源ケーブルCA-DR100(別売)が必要です。



画像はイメージです。

前後2カメラに「STARVIS™」「HDR」を搭載し高画質録画を実現。
全方位録画ができる360度カメラと後方をしっかり撮影できる
リアカメラの前後2カメラドライブレコーダー



安心の
製品3年保証

保証期間が長くうれしい。故障などいざという時に安心。DRV-G60CWにはご購入から3年間の長期製品保証をご用意しています! 製品を永く安心してご使用いただけます。

360°撮影対応
2カメラドライブレコーダー **NEW**
DRV-G60CW G Series
オープン価格

ラウンド録画 1856×1856	2.4 V型	64GB 付属	STARVIS
STARVIS (前後2カメラ)	HDR (前後2カメラ)	500万画素CMOS (フロント)	210万画素CMOS (リア)
GPS	Gセンサー	LED信号対応	駐車録画*
2.4V型液晶モニター	SDカードメンテナンスフリー		

※駐車録画をおこなう場合は、車載電源ケーブルCA-DR100(別売)が必要です。

ミニバンへの取り付けもOK。9mのリアカメラ接続ケーブル付属
リアカメラ接続ケーブル長が9mとなり、人気の大型ミニバンへの取り付けがしやすくなりました。



DRV-G60CWの
走行動画を
Youtubeにて配信中



360°撮影対応
2カメラドライブレコーダー (標準価格)
DRV-C770R G Series
オープン価格

ラウンド録画 1856×1856	2.4 V型	32GB 付属	STARVIS
STARVIS (前後2カメラ)	HDR (前後2カメラ)	500万画素CMOS (フロント)	210万画素CMOS (リア)
GPS	Gセンサー	LED信号対応	駐車録画*
2.4V型液晶モニター	SDカードメンテナンスフリー		

※駐車録画をおこなう場合は、車載電源ケーブルCA-DR100(別売)が必要です。
※DRV-C770Rには、8mのリアカメラ接続ケーブルが付属します。 ※DRV-C770Rは、1年保証です。

DRV-C770Rの
走行動画を
Youtubeにて配信中

フロント360°カメラ

■水平360°
車の前方、左右、車室内を
360°まるごと撮影



■垂直視野角240°
交差点付近の信号も
捉えやすい



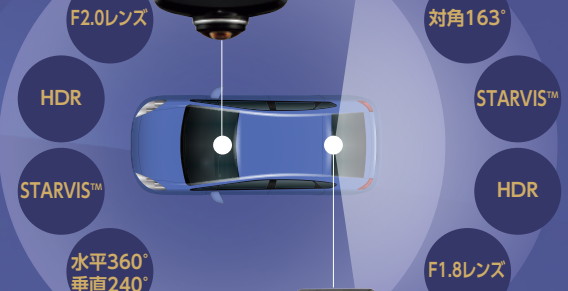
リアカメラ
後方映像は
専用のリアカメラで
しっかり鮮明に撮影



高感度CMOSセンサー「STARVIS™」など
業界トップクラスの光学系デバイスの採用と
長年培った映像技術で
ハイクリアチューニングし、
高画質録画を実現。

STARVIS

360°
フロントカメラ



フルハイビジョン
リアカメラ

SDカードの定期的なフォーマットが不要 「SDカードメンテナンスフリー」

SDカードエラーが起きにくい独自記録システムを採用しているため定期的なSDカードフォーマット(初期化)作業が不要です。

独自記録システム



※写真は当社別売SDカードです。

後方映像を鮮明に録画できる 「フルハイビジョン録画/広視野角レンズ」

後方映像をフルハイビジョンの高画質で鮮明に録画します。また、より広い範囲の録画に対応した対角163°の広視野角レンズを採用しています。



夜間などの暗いシーンも鮮明に映像を録画 前後2カメラに高感度CMOSセンサー 「STARVIS™」を搭載

暗いシーンにも強いCMOSセンサーSTARVIS™を採用し、昼間はもちろんのこと、夜間やトンネル内での暗いシーンも鮮明に映像を録画することができます。

フロントカメラ夜間撮影比較(パノラマ切り出し)



従来モデル (STARVIS無し)



DRV-G60CW

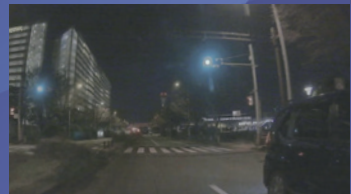
リアスモークガラスに対応 「明るさ調整機能」搭載

夜間やトンネル内走行時の自動露出調整はもちろんのこと、前後2カメラの7段階の明るさ調整が可能です。リアガラスがスモークガラスの場合、ガラスの濃さに合わせて明るさ調整することができます。

リアカメラ夜間撮影比較/リアガラス(透過率13%相当)



従来モデル (明るさ調整非搭載)



DRV-G60CW(明るさ+3)

DRV-G60CW対応

お好みで選べる 「多彩な画面表示モード」



本体の液晶画面で録画した映像をその場で確認できます。また、表示切替で多彩な表示での確認も可能です。

- 1画面：前方、車内、リアカメラ、左、右
- 2画面：前方/リアカメラ
- 4画面：前方/左/右/リアカメラ
- パノラマ：パノラマ/リアカメラ



高耐久で信頼性が向上 「3D NAND型64GB microSDカード」付属

1枚のSDカードに前後の映像を同時に録画する2カメラドライブレコーダーは、1カメラドライブレコーダーに比べて2倍の記録容量を必要とするとともに上書きを行う頻度も高くなります。本機には繰り返し書き込み耐久強化や断片化に強くなるなど信頼性が向上した3D NAND型のmicroSDカードを付属しています。

※DRV-C770Rは3D NAND型32GB microSDカードが付属します。

万一の撮り逃しを防ぐ 「SDカード寿命告知機能」

SDカードは消耗品です。劣化して録画ができなくなる前に寿命をお知らせします。(同梱SDカードもしくは当社製別売SDカード使用時)

トンネル出入り口の白とび、黒つぶれを低減 「HDR」搭載



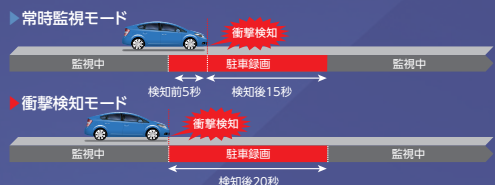
逆光や夜間走行時の街灯、トンネルの出入り口など明暗差が激しい環境におき「白とび」や「黒つぶれ」を抑え明瞭な映像を録画します。

※画像はイメージです。

最長24時間タイマー&24時間365日対応 「選べる駐車録画機能」搭載

車載電源ケーブルCA-DR100(別売)の使用で最長24時間の駐車録画が可能です。エンジンをオフにすると駐車録画機能が待機中になり、車両の衝撃を監視します。2つの駐車録画機能は本体で簡単に選択することができます。

- ・最長24時間「常時監視モード」
衝撃検知前後の録画が可能です。
- DRV-G60CWの場合は3/6/12/24時間*1のタイマー設定ができ、車両のバッテリーが設定した電圧を下回ると自動で動作を停止し、車両のバッテリーを保護します。
- ・24時間365日「衝撃検知録画モード」
衝撃検知後のみ録画を開始するため、消費電力を抑えることができます。



※車載電源ケーブルCA-DR100(別売)が必要です。※動物検知には非対応です。
※1:DRV-C770Rは6/12/24時間のタイマー設定ができます。

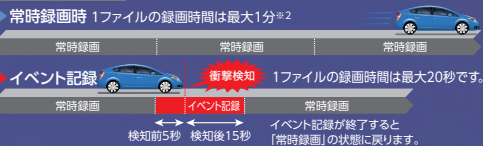
最長約50時間 「長時間録画※」対応

フレームレートを通常(27.5fps)から長時間モード1(13.7fps)、長時間モード2(3.4fps)に変更することにより、最長約50時間(128GB microSDカード/HD録画/3.4fpsの場合)の長時間録画*を実現しています。タクシー事業者様などの労務体系に合わせたニーズに応えています。



いざという時のための3つの録画機能 「常時録画・イベント記録・緊急イチ押し録画(手動録画)」

- 常時録画** REC
エンジンをかけるだけで自動で録画がスタートする「常時録画」を搭載。もしもに備えて走行中の映像を常に録画、初めての方もカンタンに使えます。
- イベント記録** REC
「常時録画」中に突発的な衝撃や衝突などを検知すると、「イベント記録」を開始します。
- 緊急イチ押し録画** REC
必要なときに録画ボタンを押して録画を開始する「緊急イチ押し録画」にも対応しています。



※1:DRV-G60CWは1ファイルの録画時間は最大1分*2です。
※2:長時間モード1は2分、長時間モード2は4分になります。

LED信号機の無点灯記録を防ぐ 「LED信号機対応」

LED信号機の点灯とドライブレコーダーの撮影周期が一致すると信号機が点灯していないように映る場合があります。1秒間に撮影するコマ数を適正に設定して信号機の無点灯記録を防ぎます。

あまり運転などのいざという時に 「緊急イチ押し録画ボタン(手動録画)」

いざという時や残したいシーンなどを、本体下部の大きな録画ボタンで迷わず素早くイチ押し録画できます。



24V車にもそのまま取付可能 「12V/24V車対応」

Windows/Mac対応専用ビューアソフト 「KENWOOD ROUTE WATCHER II」

録画した映像はWindows/Macに専用ビューアソフトをダウンロードしてインストールすることで、パソコンでワイドに広がる映像を再生することができます。

前方録画



高画質・高性能 前方録画

高品質・高信頼の日本製ドライブレコーダー。
日本国内で製造と徹底した品質管理を行うことにより、
ドライバーの「安心」と「安全」をサポートします。
さらに3年保証も付いた1カメラベーシックモデル。

Made in JAPAN **日本製**

高画質2.7V型液晶搭載。
基本性能が充実の長時間録画対応モデル。



NEW
ドライブレコーダー
DRV-R30S R Series
オープン価格
2025年1月発売予定

Full Hi-Vision 1920x1080	2.7 V型	32GB 付属
フルハイビジョン録画	HDR	207万画素CMOS
Gセンサー	LED信号対応	2.7V型液晶モニター
広視野角レンズ	SDカードメンテナンスフリー	GPS/みちびき/グロナス

安心の
製品3年保証

保証期間が長くてうれしい。
故障などいざという時に安心。
DRV-R30Sにはご購入から3年間の長期製品保証をご用意しています！製品を末長く安心してご使用いただけます。

夜間などの暗いシーンを明るく録画 「ハイクリアチューン」

業界トップクラスの光学系デバイスと長年培ったJVCケンウッドの映像・光学技術に基づいた独自のチューニングで、クリアで高画質な映像や高信頼性を実現しています。

Hi-CLEAR TUNE



2.7V型
高画質液晶パネル搭載
視野角が広く、色再現性が高い、鮮やかな映像が表現可能な高画質液晶パネルを採用。



広範囲を録画できる
「広視野角レンズ」を採用

より広い範囲の対角144°の録画に対応します。

フロントカメラ 対角144°

あなたのドライブシーンを見守る高機能

- 車のナンバープレートもくっきり録画 **フルハイビジョン録画**
- さらに広範囲を記録できる **広視野角レンズ**
- 業界トップクラスの明るさで見やすい **F1.8レンズ**
- トンネルの出入り口の白とびや黒つぶれを低減 **HDR機能**
- SDカードの定期的なフォーマットが不要 **SDカードメンテナンスフリー**
- 業界トップクラスの最長24時間録画に対応 **駐車録画(衝撃/動体検知)***

※駐車録画をおこなう場合は、車載電源ケーブルCA-DR100(別売)が必要です。

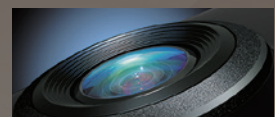
トンネル出入り口の白とび、黒つぶれを低減 「HDR」搭載



逆光や夜間走行時の街灯、トンネルの出入り口など明暗差が激しい環境時における「白とび」や「黒つぶれ」を抑え明瞭な映像を録画します。
※画像はイメージです。

業界トップクラスの明るさ 前後2カメラに「F1.8レンズ」採用

F1.8の明るいレンズを採用。
暗所や夜間の映像クオリティを高めます。



最長24時間の 「動体検知対応 駐車録画機能」搭載

車載電源ケーブルCA-DR100(別売)の使用で最長24時間の衝撃およびレンズ範囲内の動体の監視が可能になります。衝撃や動体を検知すると検知前3秒、検知後17秒間録画保存します。



24V車にもそのまま取付可能 「12V/24V車対応」

安心の

保証期間が長くてうれしい
製品3年保証
故障などいざという時に

Made in JAPAN **日本製**

いざという時のための3つの録画機能 「常時録画・イベント記録・手動録画」

- 常時録画** REC
エンジンをかけるだけで自動で録画がスタートする「常時録画」を搭載。もしもに備えて走行中の映像を常に録画。初めての方もカンタンに使えます。
- イベント記録/手動録画** REC
「常時録画」中に突発的な衝撃や衝突などを検知すると、「イベント記録」を開始します。また「イベント記録」は「手動」で開始することもできます。

※常時録画時 ※1ファイルの録画時間は最大1分です(標準モードの場合)。



※1ファイルの録画時間は最大20秒です。
イベント記録の記録時間は、衝撃検知前の3秒間と衝撃検知後の17秒間です。
イベント記録ファイルはイベントフォルダに保存されます。

128GBのmicroSDカードで 「240時間の長時間録画」対応

1fpsの録画モードを搭載。付属microSDカードで最大約60時間、128GBのmicroSDカードで最大約240時間の長時間録画が可能です。



SDカードの定期的なフォーマットが不要 「SDカードメンテナンスフリー」

SDカードエラーが起きにくい独自記録システムを採用しているため定期的なSDカードフォーマット(初期化)作業が不要です。

※写真は当社別売SDカードです。



個人情報も安心 「製品セキュリティ」対応

ドライブレコーダーで設定した情報やmicroSDカードに記録した個人情報を消去できるセキュリティ機能に対応。レンタカーの事業者様やコンプライアンスを重視する法人様でご活用できます。



前方録画 高画質・高性能 前方録画



デジタル放送と同じフルハイビジョンの映像をくっきりきれいに記録できる1カメラドライブレコーダー。安心機能が充実したコンパクトモデル。

あなたのドライブシーンを見守る高性能

- ・車のナンバープレートもくっきり録画 **フルハイビジョン録画**
- ・さらに広範囲を記録できる **広視野角レンズ**
- ・高画質を実現するレンズ設計 **F1.8レンズ**
- ・トンネル出入り口の白とびや黒つぶれを低減 **HDR機能**
- ・業界トップクラスの最長24時間録画に対応 **駐車録画機能***

※駐車録画をおこなう場合は、車載電源ケーブルCA-DR350(別売)が必要です。

コンパクトで安心機能が充実したスタンダードモデル



ドライブレコーダー **DRV-350-B** R Series

オープン価格

Full Hi-Vision 1920x1080	2.0 V型	16GB 付属
-----------------------------	-----------	------------

QRコード: DRV-350-Bの走行動画をYouTubeにて配信

フルハイビジョン録画	HDR	210万画素CMOS
GPS	Gセンサー	駐車録画(動体検知対応)*
LED信号対応	緊急イチ押し録画	SDカードメンテナンスフリー

※駐車録画をおこなう場合は、車載電源ケーブルCA-DR350(別売)が必要です。

DRV-350をベースに大容量32GB SDカードが付属。



ドライブレコーダー **DRV-355** R Series

オープン価格

Full Hi-Vision 1920x1080	2.0 V型	32GB 付属
-----------------------------	-----------	------------

フルハイビジョン録画	HDR	210万画素CMOS
GPS	Gセンサー	駐車録画(動体検知対応)*
LED信号対応	緊急イチ押し録画	SDカードメンテナンスフリー

※駐車録画をおこなう場合は、車載電源ケーブルCA-DR350(別売)が必要です。

業界トップクラスの明るさで見やすい「F1.8レンズ」採用

F1.8の明るいレンズを採用。暗所や夜間の映像クオリティを高めます。



トンネル出入り口の白とび、黒つぶれを低減「HDR」搭載



※画像はイメージです。

逆光や夜間走行時の街灯、トンネルの出入り口など明暗差が激しい環境時における「白とび」や「黒つぶれ」を抑え明瞭な映像を録画します。

SDカードの定期的なフォーマットが不要「SDカードメンテナンスフリー」

SDカードエラーが起きにくい独自記録システムを採用しているため定期的なSDカードフォーマット(初期化)作業が不要です。

前方のあおり運転に対応「緊急イチ押し録画ボタン(手動録画)」

いざという時や残したいシーンなどを、本体下部の大きな録画ボタンで迷わず素早くイチ押し録画できます。



最長24時間の「動体検知対応 駐車録画機能」搭載

車載電源ケーブルCA-DR350(別売)を使用すれば最長24時間の衝撃およびレンズ範囲内の動体の監視が可能になります。衝撃や動体を検知すると検知前後を録画保存します。



※車載電源ケーブルCA-DR350(別売)が必要です。

いざという時のための3つの録画機能「常時録画・イベント記録・手動録画」

- 常時録画** REC: エンジンがかかるだけで自動で録画がスタートする「常時録画」を搭載。もしもに備えて走行中の映像を常に録画。初めての方もカンタンに使えます。※1ファイルの録画時間は1分です。
- イベント記録/手動録画** REC: 「常時録画」中に突発的な衝撃や衝突などを検知すると、「イベント記録」を開始します。また「イベント記録」は「手動」で開始することもできます。

車のナンバープレートもくっきり「フルハイビジョン録画」搭載

ご家庭でご覧になっているデジタル放送と同じフルハイビジョン(フルHD)録画で、走行時の映像がくっきり高精細で再生できます。



見づらいナンバープレートの映像がくっきり再生。

画像はイメージです。

さらに広範囲を記録できる「広視野角レンズ」を採用



より広い範囲の録画に対応する広角レンズを採用。撮影範囲が広いので万一のシーンの記録もしっかりサポートします。

長時間録画に対応「大容量32GB microSDカード」付属

DRV-355なら大容量32GBのSDカードが付属します。長時間録画でも安心です。

地デジやラジオへのノイズ干渉を抑える「地デジ干渉対策」

LED信号機の無点灯記録を防ぐ「LED信号機対応」

DRV-355対応



デジタルルームミラー

従来のルームミラーより後方視界が広がる高画質デジタルルームミラー。ハイフレームレートで鮮明で滑らかな高精細映像を実現。夜間など暗いシーンでも低ノイズで明るく表示。故障などいざという時に、安心の製品3年保証。

Hi-CLEAR TUNE

59fpsハイフレームレート対応高画質デジタルルームミラー

録画機能がないシンプルモデル



安心の
製品3年保証

Full Hi-Vision 1920x1080	10V型 高画質液晶	PureCel® Plus OMNIVISION
フルハイビジョン	59fpsハイフレームレート	PureCel® Plus-S
207万画素CMOS	広視野角レンズ	画面角自動下降
タッチパネル液晶	バンド式装着	LED信号対応



「タッチパネル液晶」

画面をタッチして上下アングル調整や表示画角調整が可能です。また、左右にスライドすることで画面の輝度調整も可能です。

NEW

[10V型 高画質液晶搭載]

▲デジタルルームミラー
LZ-X20EM X Series
オープン価格



LZ-X20EMの
走行動画を
YouTubeにて配信中

後方の視界が広がる大画面10V型高画質液晶 ルームミラーでは見えづらい 後方視界を広く表示

後方の映像が格段に向上し、ワイドに表示。荷物や車体などで生じる死角が軽減されます。

手軽にモニター表示の切替可能

本体下部の電源ボタンを押すことでデジタルルームミラーとハブミラーの切替えが簡単に可能です。



通常のルームミラー



※画像はイメージです。

デジタルルームミラー

接続コードが正面から見えない 本体背面部にスマート接続

煩雑になりがちなケーブル類の接続口を本体背面部に集約。正面から見えずすっきり接続できます。



幅広い車種に装着可能
純正ミラーに付属の固定用バンドで留めるだけ

後方車との距離感の不安を軽減できる 「表示画角調整機能」搭載

表示する映像を6段階で拡大可能な表示画角調整機能を搭載。後方車との距離感がつかみにくい場合に利用できます。



拡大率1.0x



拡大率1.5x



拡大率2.0x

※画像はイメージです。
※表示画角調整機能は標準の映像(1.0x)を拡大処理するため、倍率を上げると解像度は下がります。

バック駐車をサポート(リバース運動) リアカメラ「画角自動下降機能」

付属するリバース運動線を接続することで、車両後退時に自動的に下向きの角度に液晶表示のアングルが切り替わります。バックカメラの補助的な役割にもなります。



通常時のアングル



バック時のアングル

鮮明で滑らかな高精細映像を実現する 「59fpsハイフレームレート」

通常モデルの約2倍のコマ数の高いフレームレートで再生するので、滑らかで自然な高精細な映像表示を実現します。



従来機種: 1秒間に27~29コマで表示



LZ-X20EM: 1秒間に59コマで表示

色再現性に優れ、夜間も明るく低ノイズで鮮明に表示 「ハイクリアチューン」

オムニビジョン社「PureCel® Plus-S」技術搭載CMOS センサーなど業界トップクラスのデバイスを採用。デジタルルームミラーの表示に最適化した独自のチューニングをしています。



従来機種



LZ-X20EM

トンネル出入り口の白とび、黒つぶれを低減 「HDR」搭載



逆光や夜間走行時の街灯、トンネルの出入り口など明暗差が激しい環境時におきる「白とび」や「黒つぶれ」を抑え明瞭な映像を表示します。

※画像はイメージです。

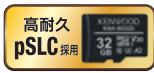
ドライブレコーダーに最適

高耐久で長期保存を実現。
ケンウッドの高品質microSDメモリーカード*1



高耐久pSLC方式採用

3D NAND採用 高耐久pSLC方式 microSDHCメモリーカード



pSLC方式のSDカードは、産業用に開発された高耐久のSDカードです。1つのメモリーセルに1ビットの情報を記録でき、1つのメモリーセルに2ビットの情報を記録するMLC方式と比較すると、「高耐久」がメリットです。

microSDHC メモリーカード
32GB KNA-SD32D
オープン価格

VIDEO SPEED CLASS V30 CLASS® A2 IPX7	
方 式	3D NAND pSLC
タ イ プ	microSDHC
ク ラ ス	ビデオスピードクラス：V30 UHSスピードクラス：U3
容 量 (G B)	32
動 作 温 度	-25℃~85℃
転送速度 (Max)	Read:95MB/s Write:85MB/s
カードアダプター	付属
そ の 他	防水性能 IPX7 (カード本体のみ) SDカード寿命告知機能対応*2

大容量TLC方式採用

3D NAND採用 大容量64GB/128GB microSDXCメモリーカード



記録セルの配列において垂直方向に積み上げる構造をとる3D NAND型を採用することで、平面状にセルを増やす従来タイプの2D NAND型に比べて、隣接セル間による影響を低減。繰り返し書き込みに対する耐久性を確保しながらも、TLC方式を採用することで、大容量でコストパフォーマンスの良いSDカードを実現しました。

64GB
新登場

microSDXC I VIDEO SPEED CLASS **V30** CLASS® **A2** IPX7

方 式	3D NAND TLC
タ イ プ	microSDXC
ク ラ ス	ビデオスピードクラス：V30 UHSスピードクラス：U3
容 量 (G B)	64 / 128
動 作 温 度	-25℃~85℃
転送速度 (Max)	640D Read:95MB/s Write:50MB/s 1280D Read:95MB/s Write:85MB/s
カードアダプター	付属
そ の 他	防水性能 IPX7 (カード本体のみ) SDカード寿命告知機能対応*2

microSDXC メモリーカード
64GB KNA-SD640D
オープン価格

microSDXC メモリーカード
128GB KNA-SD1280D
オープン価格



*1:ドライブレコーダーは機種ごとに対応記録メディアが異なります。ドライブレコーダー各機種の対応記録メディアはP30~P34をご確認ください。
*2:SDカード寿命告知機能対応機種:DRV-MR770/MR775C/MR570/MR575C/G60CW/C770R (2024年10月現在)

製品仕様表

タイプ	デジタルルームミラー型ドライブレコーダー		2カメラドライブレコーダー	
	DRV-EM4800		DRV-G50W	
機種名	<p>デジタルルームミラー型 ドライブレコーダー DRV-EM4800 オープン価格</p>		<p>前後撮影対応2カメラドライブレコーダー DRV-G50W NEW オープン価格</p>	
カメラ	撮像素子	-	1/2.8型フルカラー-CMOS	1/2.8型 フルカラー-CMOS
	夜間/暗所対応センサー	-	Omnivision製PureCel®Plus	SONY製STARVIS SONY製STARVIS
	総画素数	-	約210万画素	約210万画素 約210万画素
	最大記録画素数	-	約207万画素	約207万画素 約207万画素
	最大記録画角	-	水平133°×垂直69° 対角162°	水平122°×垂直63° 対角149° 水平122°×垂直63° 対角149°
ハード仕様	F値	-	F2.0	F1.9 F1.9
	液晶モニター	12V型高画質液晶	-	2.7V型高画質液晶 -
	電源電圧	DC12V		DC12/24V
	録画時消費電流 (最大)	1.8A (2.5A)		330mA (900mA)
	動作温度範囲	-10℃~+60℃		-10℃~+60℃ -10℃~+60℃
録画仕様	測位衛星	GPS/QZSS (準天頂衛星)		GPS/QZSS (準天頂衛星)/GLONASS
	Gセンサー	●		●
	緊急イッチ押し録画	-		-
	記録解像度	Full HD (1920×1080)		Full HD (1920×1080)
	フレームレート	28fps		標準 (27.5fps)/長時間1 (13.7fps)/長時間2 (1fps)
運転支援機能*1	動画録画モード	・常時:60秒/1ファイル ・イベント記録:前最大90秒/後最大90秒 ・手動:前最大90秒/後最大90秒		・常時:60秒/1ファイル(標準モード時) ・イベント記録:前5秒/後15秒 ・駐車:前5秒/後15秒
	駐車録画	●別売電源ケーブル使用 ・最長24時間対応		●別売電源ケーブル使用 ・最長24時間対応
	音声記録ON/OFF切替	●		●
	録画フォーマット (動画)	MOV (H.264+PCM)		MP4 (H.264)
	HDR	●		●
安心機能	静止画撮影モード (JPEG画像)	1920×1080		1920×1080
	車線逸脱警告	●		-
	前方衝突警告	●		-
	発進遅れ警告	●		-
	前方割込警告	●		-
寸法等	前方蛇行運転警告	●		-
	後方急接近警告	●		●
	斜め後方障害物警告	●		-
	リパース連動リアカメラ映像表示	●		-
	リフレッシュ通知/エコドライブ表示設定	-/-		-/-
その他	リアスモークガラス対応	-	●明るさ調整機能 (リアのみ対応)	●明るさ調整機能
	SDカードメンテナンスフリー*2	-		●
	SDカード寿命告知機能*3	-		●
	セキュリティ対応	-		●
	音声コマンド機能	●		-
記録メディア*4	音声ガイドンス	-		●
	スーパーキャパシタ/内蔵バッテリー	●/-		●/-
	地デジノイズ対策/LED 信号対応	●/●		●/●
	保証期間	1年		3年
	外形寸法 (W)×(H)×(D) <約>	microSDカード Video Speed Class V30以上 (32GB~128GB)		microSDカード アプリケーション/フォーマットクラスA1以上 (16GB~128GB)
付属microSDカード	32GB		32GB	
	付属ケーブル	シガープラグコード 3.5m/フロントカメラ接続ケーブル 0.7m/リアカメラ接続ケーブル 9.8m		
動作モード	シガープラグコード 3.5m/リアカメラ接続ケーブル 9m		シガープラグコード 3.5m/リアカメラ接続ケーブル 9m	
	動画再生用PCアプリ*5	KENWOOD MIRA-RECO VIEWER (Win/Mac両対応)		KENWOOD ROUTE WATCHER II (Win/Mac両対応)

*1: 夜間や逆光、悪天候、車の色、取付位置等により、正しく動作しない場合があります。
*2: 録画設定の変更などやmicroSDカード内のファイルをパソコンなどで削除、変更した場合はmicroSDカードのフォーマット(初期化)が必要になる場合があります。
*3: 付属のmicroSDカードまたは当社製別売microSDカードの使用時に対応します。
*4: 付属のmicroSDカードを含めて、はじめて使用するmicroSDカードや他の機器で使用していたmicroSDカードでは、使用する機器でフォーマット(初期化)する必要があります。
*5: OSの更新に伴い、対応しなくなる場合があります。
*6: タイムラプスモードの場合です。衝撃検知モードの場合は衝撃検知後60秒を録画します。衝撃検知後の記録の開始は買い上げ時の解像度、フレームレート、付属のmicroSDカードを使用した場合は、最大9秒後になります。

製品仕様表

タイプ		1カメラドライブレコーダー	
		DRV-R30S	DRV-355/DRV-350-B
機種名		 ドライブレコーダー DRV-R30S NEW オープン価格 2025年1月発売予定	 ドライブレコーダー DRV-355/DRV-350-B オープン価格
カメラ	撮像素子	1/2.7型 フルカラーCMOS	1/2.7型 フルカラーCMOS
	夜間/暗所対応センサー	—	—
	総画素数	約210万画素	約210万画素
	最大記録画素数	約207万画素	約207万画素
	最大記録画角	水平121°×垂直64°対角144°	水平122°×垂直63° 対角150°
ハード仕様	F値	F1.8	F1.8
	液晶モニター	2.7V型高画質液晶	2.0V型フルカラーTFT液晶
	電源電圧	DC12V/24V	DC12V/24V
	録画時消費電流(最大)	220mA(800mA)	520mA(1A)
	動作温度範囲	-10℃~+60℃	-10℃~+60℃
	測位衛星	GPS/QZSS(準天頂衛星)/GLONASS	GPS
	Gセンサー	●	●
	緊急イッチ押し録画	—	●
	記録解像度	Full HD (1920×1080)	Full HD (1920×1080)/HD (1280×720)
	フレームレート	標準(27.5fps)/長時間1(13.7fps)/長時間2(1fps)	標準(27.5fps)/長時間1(13.7fps)/長時間2(3.4fps)
録画仕様	動画録画モード	・常時60秒/1ファイル(標準モード時) ・イベント記録:前3秒/後17秒 ・手動:前3秒/後17秒 ・駐車:前3秒/後17秒	・常時:60秒 ・イベント記録:前3秒/後57秒 ・手動:前3秒/後57秒 ・駐車:前3秒/後57秒
	駐車録画	●別売電源ケーブル使用 ・最長24時間対応 ・物体検知/衝撃検知機能	●別売電源ケーブル使用で最長24時間対応・物体検知/ 衝撃検知機能
	音声記録ON/OFF切替	●	●
	録画フォーマット(動画)	MP4 (H.264)	MP4 (H.264)
	HDR	●	●
運転支援機能※1	静止画撮影モード(JPEG画像)	1920×1080	1920×1080(最大)
	車線逸脱警告	—	—
	前方衝突警告	—	—
	発進遅れ警告	—	—
	前方割込警告	—	—
	前方蛇行運転警告	—	—
	後方急接近警告	—	—
	斜め後方障害物警告	—	—
	リバース連動リアカメラ映像表示	—	—
	リフレッシュ通知/エコドライブ表示設定	—/—	—
	リアスモークガラス対応	—	—
安心機能	SDカードメンテナンスフリー※2	●	●
	SDカード寿命告知機能※3	—	—
	セキュリティ対応	●	—
	音声コマンド機能	—	—
	音声ガイダンス	●	●
	スーパーキャパシター/内蔵バッテリー	●/—	●/—
	地デジノイズ対策/LED 信号対応	●●	●●
	保証期間	3年	1年
寸法等	記録メディア※4	microSDカード A1クラス10以上(16GB~128GB)	microSDカードClass 10以上推奨(16GB~32GB)
	外形寸法(W)×(H)×(D)<約> ※突起物除く	W:86mm H:56mm D:37mm ブラケット装着時 H:最大86mm	W:61mm H:58mm D:34mm ブラケット装着時H:88mm
	質量(重さ)<約> ※ブラケット/ケーブル含まず	101g	66g
その他	付属microSDカード	32GB	<DRV-355>32GB <DRV-350-B>16GB
	付属ケーブル	シガープラグコード 3.5m	シガープラグコード 3.5m
	動画再生用PCアプリ※5	KENWOOD ROUTE WATCHER II (Win/Mac両対応)	KENWOOD ROUTE WATCHER II (Win/Mac両対応)

※1: 夜間や逆光、悪天候、車の色、取付位置等により、正しく動作しない場合があります。
 ※2: 録画設定の変更などmicroSDカード内のファイルをパソコンなどで削除、変更した場合はmicroSDカードのフォーマット(初期化)が必要になる場合があります。
 ※3: 付属のmicroSDカードまたは当社製別売microSDカードの使用時に対応します。
 ※4: 付属のmicroSDカードを含めて、はじめて使用するmicroSDカードや他の機器で使用していたmicroSDカードでは、使用する機器でフォーマット(初期化)する必要があります。
 ※5: OSの更新に伴い、対応となる場合があります。

製品仕様表(デジタルルームミラー)

タイプ		デジタルルームミラー	
		LZ-X20EM	
機種名		 10V型高画質液晶搭載デジタルルームミラー LZ-X20EM NEW オープン価格	
		本体	リア
カメラ	撮像素子	—	1/2.8型フルカラーCMOS
	夜間/暗所対応センサー	—	Omnivision製 PureCel®Plus-S
	総画素数	—	約207万画素
	フレームレート	59fps	
	最大画角	—	水平107°×垂直56° 対角130°
ハード仕様	F値	—	1.8
	液晶モニター	10V型高画質液晶	—
ハード仕様	電源電圧	DC12V	
	消費電流(最大)	1.6A (2.2A)	
	動作温度範囲	-10℃~ +60℃	
安心機能	HDR	●	
	地デジノイズ対策/LED 信号対応	●●	
寸法等	外形寸法(W)×(H)×(D)<約> ※突起物除く	W:264mm H:78mm D:27mm	W:57mm H:31mm D:26mm ブラケット装着時 H:最大60mm
	質量(重さ)<約> ※ブラケット/ケーブル 含まず	385g	42g
その他	付属ケーブル	シガープラグコード 3.5m/ リアカメラ接続ケーブル 9m	